



# Einfach mal raus...

Sozialwerk der Bundesfinanzverwaltung e.V.

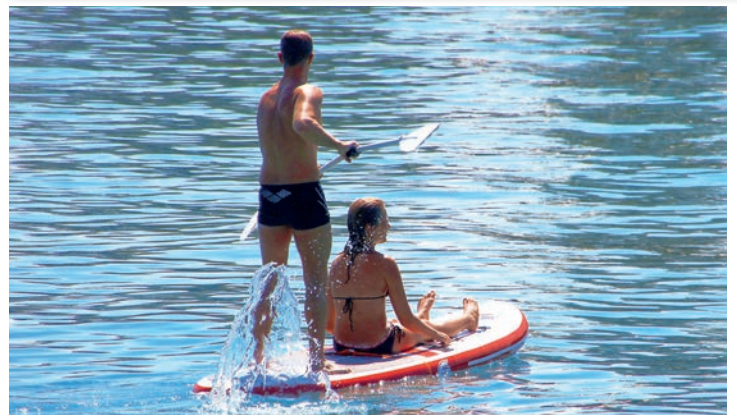
## Urlaub 2023



**Günstig reisen,**

**Vorteile sichern**

**Zentralvergabe 15. November**





Bundesministerium  
der Finanzen

**Christian Lindner**

Bundesminister  
Mitglied des Deutschen Bundestages

Sehr geehrte Damen und Herren,

gerne bin ich der Bitte des Sozialwerks der Bundesfinanzverwaltung zur Übernahme der Schirmherrschaft nachgekommen.

Seit seiner Gründung im November 1958 leistet das Sozialwerk einen wichtigen Beitrag zur Ergänzung der Fürsorgemaßnahmen der Verwaltung.

Das Sozialwerk bietet mit seinen attraktiven, familienfreundlichen und bezahlbaren Angeboten vielfältige Erholungsmöglichkeiten. Zudem leistet es mit seinen Kinder- und Jugendfreizeiten, Mütter- und Väterkuren sowie den Erholungsmaßnahmen für behinderte Kinder einen wichtigen Beitrag zur Vereinbarkeit von Beruf und Familie, der größte Anerkennung verdient.

Es ist mir ein besonderes Anliegen, das ehrenamtliche Engagement der für das Sozialwerk tätigen Beschäftigten hervorzuheben. Ohne diesen Einsatz könnten die wichtige und erfolgreiche Arbeit des Sozialwerks nicht geleistet und die besonderen Herausforderungen in Zusammenhang mit der Coronapandemie nicht bewältigt werden.

Daher bitte ich die Verantwortlichen in der Bundesfinanzverwaltung, die Arbeit des Sozialwerks auch weiterhin tatkräftig zu unterstützen.

Ich wünsche dem Sozialwerk weiterhin viel Erfolg und seinen Mitgliedern Freude, Entspannung und gute Erholung beim Aufenthalt in den Ferienunterkünften und bei der Teilnahme an Erholungsmaßnahmen und Freizeiten.

Mit freundlichen Grüßen



# INHALT

## SW-Info

Lassen wir doch ganz zu Anfang des Katalogs mal Sie, unsere Mitglieder, zu Wort kommen; hier sagen einfach Worte ausnahmsweise einmal mehr als Bilder:

Wir haben als Familie bereits einige Unterkünfte besucht und sind noch nie enttäuscht worden. Die Zimmer waren stets sauber und gepflegt. Die Unterkünfte wurden in den letzten Jahren deutlich aufgepeppt. Auch einige Hausverwaltungen wurden verjüngt, wodurch sich das ‚Hausklima‘ deutlich verbessert hat.

**Eine super Möglichkeit für uns (vierköpfige Familie, mittlerer Dienst), günstige und schöne Unterkünfte an der Nordsee zu nutzen, vor allem, da wir alle mit Asthma und Allergien geplagt sind. Alle Mitarbeiter sind sehr nett und hilfsbereit! Wir sind begeistert!**

Letztes Jahr war ich zum ersten Mal mit einer Freundin im Schloß Hohenschau. Wir hatten Yoga gebucht. Ich war begeistert! Alles sauber und gepflegt mit fast romantischer Umgebung! Der einwöchige Aufenthalt war von unserer ehrenamtlichen Betreuerin toll organisiert und die Schlossführung war super!

<b>Titel</b>	<b>1</b>
<b>Editorial/ Inhaltsverzeichnis</b>	<b>2 – 3</b>
<b>Ansprechpartner Bonn</b>	<b>4</b>
<b>Neues – Kurz und Knapp</b>	<b>5</b>
<b>Kinder- und Jugendfreizeiten, Sprach- und Inklusionsreisen, Impressum</b>	<b>6 – 8</b>
<b>Aktiv- und Erlebnisreisen</b>	<b>9 – 10</b>
<b>NEU – Italien und Europa</b>	<b>11 – 12</b>
<b>Hinweise</b>	<b>13</b>
<b>Unsere Häuser und mehr</b>	<b>14 – 41</b>
<b>Preisliste/ Erläuterungen</b>	<b>42 – 46</b>
<b>Kooperationspartner</b>	<b>47</b>
<b>Formulare/ Erläuterungen</b>	<b>48 – 55</b>
<b>Ansprechpartner Bezirke</b>	<b>56</b>
<b>Inside SW</b>	<b>57 – 67</b>
<b>Rückseite – Fotowettbewerb</b>	<b>68</b>



www.sozialwerk-bf.de

Das SW-Team freut sich  
auf Ihre E-Mail  
oder Ihren Anruf



sozialwerk@zoll.bund.de



0228 30 31 32 33



Auch die Kolleginnen und Kollegen des SW verreisen gerne, auch mal gemeinsam.

#### Ihre Ansprechpartner in Bonn:

<b>Geschäftsführung</b>	Angelika de Buhr-Boelsems Christoph Schneider Über das Geschäftszimmer 0228 30 31 30 63
<b>Belegung</b>	Frank Dzafic-Bonin Sandra Aufdermauer 0228 30 31 32 33
<b>Kinder- und Jugendreisen</b>	Anja Kubis 0228 30 31 30 64
<b>Geschäftszimmer</b>	Michaela Mentink 0228 30 31 30 63
<b>Ausland, Erlebnisreisen</b>	Marcel Schäfer 0228 30 31 30 61
<b>Mitgliederverwaltung</b>	André Kürbs 0228 30 31 30 50



#### Postanschrift:

Sozialwerk der BFV e. V.  
Am Probsthof 78a  
53121 Bonn

#### Unser Belegungs-Team ist zu folgenden Telefonzeiten für Sie da:

Mo. – Do.: 9:00 – 12:00 Uhr  
13:00 – 14:30 Uhr  
Fr.: 9:00 – 12:00 Uhr



Scan mich!

www.sozialwerk-bfv.de

Faxanschluss steht ab 01. Juni 2023 **nicht** mehr zur Verfügung.

Wenn Sie uns Änderungen Ihrer Daten mitteilen möchten, schreiben Sie uns eine E-Mail an [sozialwerk@zoll.bund.de](mailto:sozialwerk@zoll.bund.de) mit dem Betreff „Mitgliederverwaltung“ oder übersenden uns eine Änderungsmitteilung. In diesem Katalog auf Seite 55 oder zum Downloaden unter [www.sozialwerk-bfv.de/Informationen/Formulare](http://www.sozialwerk-bfv.de/Informationen/Formulare)



**Kurz und knapp –  
Was ist neu?**

### **Vorteile sichern – Shoppen – Restaurantbesuche - Veranstaltungen**

Es ist soweit: Wir haben einen coolen neuen Kooperationspartner, der Sparen hilft beim Online-Shoppen, im stationären Handel, in Restaurants in der Nähe oder beim Ticketkauf. Mehr dazu bei unseren Kooperationspartner auf

Seite 47 und 65, nur schon einmal soviel: Da hat man als Anwärter seine 12 Euro Jahresbeitrag ziemlich schnell wieder raus und auch bei voller Mitgliedschaft sind 45,60 Euro schnell eingespart.

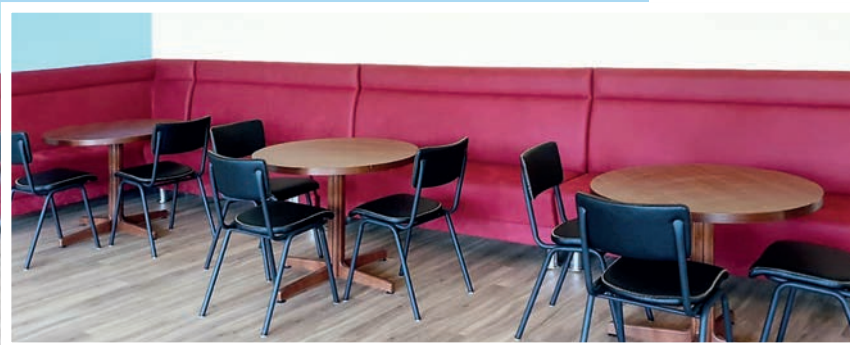
### **Renoviert und modernisiert**

**Winterberg** erstrahlt in neuem Glanz. Von außen und innen ist richtig viel gemacht worden. Aus einigen Zimmern wurden schicke Apartments. Terrassen und Spielplatz laden bei herrlicher Aussicht zum Verweilen ein.

**Wangerooze**; nachdem im letzten Jahr ein Haus von Grund auf modernisiert und frisch möbliert wurde, steht nun auch das Nachbarhaus kurz vor seiner Fertigstellung und wartet auf neue Inselurlauber.

**Berlin** wird richtig cool. Das Gästehaus L'Aiglon hat einen neuen, sehr handwerklich begabten Verwalter und das spürt man. Die neuen Möbel im großzügigen Aufenthaltsbereich reichen von „gepolsterter knallroter Diner-Bank“ bis hin zu kleinen Workspaces. Wir bleiben dran!

**Schloss Hohenaschau** soll natürlich nicht hochmodern werden, denn der herrschaftliche Stil mit hohen Stuckdecken, steinernen Treppenhäusern etc. soll erhalten bleiben, aber... es wird spannend. Ein romantisches Pärchen-Zimmer mit einladendem Himmelbett und einigen weiteren Nettigkeiten erwartet nicht nur frischverliebte Paare.



### **Satzung, Vorstand und Geschäftsführung**

Die Vereinssatzung wurde ins 21. Jahrhundert katapultiert und ein völlig neuer Hauptvorstand gewählt, der gemeinsam mit unserer aktiven Geschäftsführung neue, zeitgemäße Wege einschlägt. Dazu gehört auch, dass Fördermitgliedschaften möglich werden. Mehr hierzu zum Ende des Katalogs in der Rubrik „Inside SW“.

*„Zu reisen ist zu leben.“*

H. C. Andersen

## Kinder-, Jugend- und Sprachreisen



### Kinder-, Jugend- und Sprachreisen

Wie schon in der Satzung festgelegt, liegt der Fokus des Engagements des SW darin, Familien und insbesondere Kindern, eine kostengünstige Auszeit aus dem Alltag zu ermöglichen. Dazu bieten wir Kinder-, Jugend- und Sprachreisen an.

Wie die Erfahrung zeigt, schauen die meisten Eltern bereits auf unserer Webseite [www.sozialwerk-bfv.de](http://www.sozialwerk-bfv.de) nach den aktuellen Angeboten, den Inhalten und vor allem, den guten Preisen. Das SW unterstützt über den bereits reduzierten Beitrag für Mitglieder hinaus Familien, die aufgrund sozialer Notlagen nicht in der Lage sind, diese Kosten aufzubringen. Wenden Sie sich vertrauensvoll an die Geschäftsstelle. Hier werden die finanziellen Verhältnisse gegen die geltenden Sozialhilfesätze geprüft.

Wenn Ihr Einkommen darunter liegt, werden weitere Zuschüsse zu den Kinder- und Jugendreisen gewährt. **Kein Kind wird zurückgelassen, weil sich die Eltern die Reise nicht leisten können!**

Reiseveranstalter legen Preise oft erst im Herbst für das Folgejahr fest, daher bitten wir Sie, für aktuelle Angebote unsere Internetseite zu konsultieren. Bitte nutzen Sie für die Anmeldung Ihrer Kinder das Formular „Anmeldung für eine Kinder- und Jugendfreizeit oder Sprachreise“ auf unserer Homepage. Verpflichtend sind Angaben zu den Erreichbarkeiten der Eltern (E-Mail und Telefonnummern). Die Anmeldungen nehmen wir sehr gerne als Anhang per Mail an [sozialwerk@zoll.bund.de](mailto:sozialwerk@zoll.bund.de) entgegen.

### Für kids von 8 – 14 Jahre

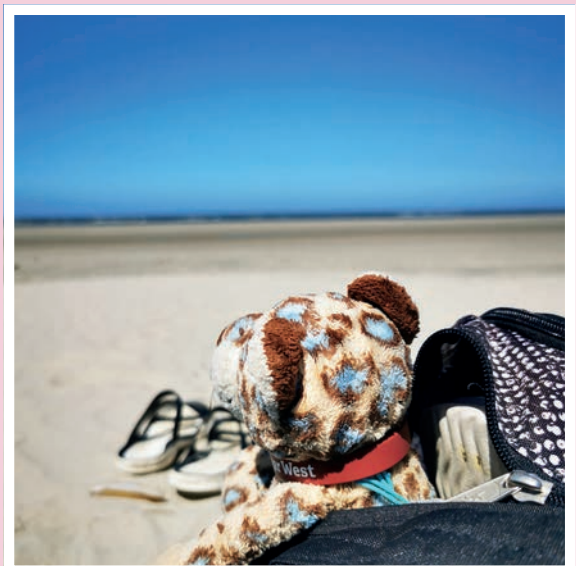
#### Junior Fußballcamp 8 – 14 Jahre

Eine ganze Woche Rheinfit Sportakademie im baden-württembergischen Sigmaringen, einem Ort, den viele Zöllner aus ihrer Aus- oder Fortbildung kennen. Alle Infos finden Sie unter [www.rhein-fit.de/ferienfussball/](http://www.rhein-fit.de/ferienfussball/) – Junior Fußballcamp 8 - 14 Jahre – mit Unterbringung in der Jugendherberge Sigmaringen.



#### Sommerferien auf der Nordseeinsel Amrum 8 – 14 Jahre

Das Feriencamp befindet sich auf der wunderschönen Insel Amrum im Nationalpark Wattenmeer. Die vielen Freizeit- und Sportaktivitäten sind perfekt auf die Altersgruppe abgestimmt. Die einzigartige Lage direkt am Meer sorgt für richtig entspanntes Ferienfeeling! Unterbringung in der Jugendherberge Wittdün. (Camp Adventure)





## Kinder-, Jugend- und Sprachreisen

Für 2023 werden wieder zahlreiche bekannte Reisen angeboten, das Sportcamp in Regen im Bayerischen Wald oder die Reiter- und Abenteuerferien „Alte Schule“ im Naturpark Mecklenburgische Seenplatte. Auch im Teutoburger Wald am Wiehengebirge werden auf dem Reiterhof Wortmann Reiterferien angeboten.

Neben den altbekannten Reisen werden aber auch einige neue attraktive Reisen mit ins Angebot kommen. Hier sind wir noch in Abstimmung mit unseren Vertragspartnern. Seien Sie gespannt auf neue Reisen, z. B. in die Lüneburger Heide und zu anderen Zielen.

Wir möchten auch auf unsere Ferienaufenthalte des Veranstalters [www.campadventure.de](http://www.campadventure.de) hinweisen. Diese Camps bieten neben anderen kostenpflichtigen Kursen auch kostenlose Englisch-Kurse an. Teilweise sind die Betreuer Muttersprachler. Gerade für die jungen Teilnehmer, bei denen der Auslandsaufenthalt noch zu weit weg von zu Hause ist, sind die Camps mit Englischkursen eine gute Alternative.

Oder doch schon alt genug für unsere Sprachreisen und Auslandsaufenthalte für Kids? Wer seine Ferien nutzen möchte, um sich ein erstes eigenes kleines internationales Netzwerk in Europa aufzubauen, ist bei den Auslands- und Sprachreisen des SW genau richtig.

Ferienstpaß und Sprachenlernen perfekt kombiniert bietet auch unser Kooperationspartner Berlitz. Unsere Mitglieder erhalten 7 % Rabatt auf alle Berlitz Sprachcamps 2023 für Kinder und Jugendliche. Senden Sie eine E-Mail mit dem Namen des Mitglieds und den Namen des/der Reisenden an [sozialwerk@zoll.bund.de](mailto:sozialwerk@zoll.bund.de), um Ihren persönlichen Rabattcode zu erhalten. Den Rabattcode können Sie auf [www.berlitz.de/sprachcamps](http://www.berlitz.de/sprachcamps) einlösen.

Für alle Reisen, egal ob sportlich, sprachlich oder nur chillig - die Erholung und der Spaß stehen im Vordergrund. Unsere Vertragspartner sind erfahrene und zuverlässige Reiseveranstalter für Kinder und Jugendliche, die mit ihren guten Betreuungen für Ihre Kinder sorgen.

Wir raten zum Abschluss einer Reiserücktrittsversicherung, in Höhe des realen Reisepreises. Das Sozialwerk ist kein Reiseveranstalter im Sinne des Pauschalreiserechts. Die Stornoregelungen für die Reisen und Unterkünfte sind auf den Webseiten der Veranstalter bzw. für unsere Häuser auf unserer Webseite einzusehen. Wichtig: Kinder, die während einer Kinder-, Jugend- oder Sprachreise erkranken oder aus sonstigen Gründen die Reise abbrechen müssen, müssen von den Eltern auf eigene Rechnung unmittelbar abgeholt werden.



**ANMELDEFRIST  
bis 31. DEZEMBER 2022**  
(danach im Rahmen der Verfügbarkeit -  
bitte schauen Sie auf der Homepage nach)



Scan mich!

## Miteinander leben. Von anderen lernen



### Eltern und Alleinerziehende mit behinderten und nicht behinderten Kindern und Jugendlichen

Das Seminar „Miteinander leben. Von anderen lernen.“ des Sozialwerks der Inneren Verwaltung des Bundes e.V. findet in der Zeit vom 10. - 15. April 2023 im Familienferiendorf Hübingen statt. Wir sind sehr froh und dankbar, dass unsere Mitglieder ebenfalls an diesem besonderen Seminar teilnehmen dürfen.

Die Seminarwoche wird ganz auf die Bedürfnisse der anwesenden Familien ausgerichtet. Unter fachlicher Anleitung findet ein Erfahrungsaustausch statt, der Gelegenheit zur Analyse, Reflektion sowie dem Erarbeiten von Lösungsansätzen bietet. Erleben Sie eine Zeit der Erholung — insbesondere die Eltern — von dem stressgeladenen Alltag durch Entlastung und körperliche Entspannung.

#### TIPP für Menschen mit Handicap:

Schaut auch mal nach Italien, auf Seite 11 im Katalog!

Leider kann das Angebot der Vater-Kind-Freizeit nicht mehr angeboten werden. Wir versuchen jedoch eine gute Alternative zu finden und werden Sie online informieren, wenn wir ein attraktives Angebot anbieten können. Also immer mal wieder unter [www.sozialwerk-bfv.de](http://www.sozialwerk-bfv.de) reinschauen

### Impressum

**Sozialwerk der Bundesfinanzverwaltung e.V.**  
Mitglied im Deutschen Paritätischen Wohlfahrtsverband

Herausgeber: Sozialwerk der Bundesfinanzverwaltung e.V.  
Am Propsthof 78 a  
53121 Bonn

Telefon: 0228 30 31 32 33  
Telefax: 0228 30 39 91 30

Redaktion: Angelika de Buhr-Boelsems /  
Christoph Scheider / Ruth Haliti

Gestaltung: Generalzolldirektion,  
Bildungs- und Wissenschaftszentrum der BFV

Fotos: SW BFV, BWZ, MEV, CC Vision, Project Photos,  
pixabay, Gäste des Sozialwerks

Bankverbindung: Bank für Sozialwirtschaft, Köln  
IBAN: DE66 370 205 00 000 700 6903  
BIC: BFSWDE33XXX

Reg.-Nr.: SOW 100  
Auflage: 32.000 Exemplare  
Stand: September 2022

Die namentlich gekennzeichneten Beiträge stellen nicht unbedingt die Meinung des Herausgebers dar. Für unverlangt eingesandte Manuskripte und Drucksachen kann keine Gewähr übernommen werden.

Internet: [www.sozialwerk-bfv.de](http://www.sozialwerk-bfv.de)  
E-mail: [sozialwerk@zoll.bund.de](mailto:sozialwerk@zoll.bund.de)







## Unterwegs mit Freu(n)den

**Mal neugierig etwas Fremdes ausprobieren? Mal neuen Menschen begegnen? Vielleicht auch mal allein etwas unternehmen?**

Ob allein, als Paar oder mit Freunden... Aktiv- und Erlebnisreisen des Sozialwerks – einfach mal ausprobieren!

### In 2023 bieten wir an:

- **Yoga** auf Sylt, in Malente oder auf dem wunderschönen Schloss Hohenaschau, mit Christina Maria Klinkenberg, Uwe Köhl, Frau Delmarco-Wilkens oder Ulrike Wolf
- **Motorradtouren** auf tollen Strecken in Deutschland mit Jürgen Schübel
- **Stilles QiGong** zur Entspannung auf Schloss Hohenaschau mit Christa Lauterbach
- **Pilates** und **Faszientraining** auf Schloss Hohenaschau und in Malente mit Simone Tatay oder Sabrina Helfmann
- **Strandwandern** auf Usedom unter der Leitung von Petra Baumgartl
- Wie man angemessenes **Stressmanagement** im Alltag betreibt, zeigt Frau Dr. Halla-Heißen im Haus in Malente
- **Bahnreise** durch die Schweiz mit atemberaubenden Ausblicken, mit Dieter Lenzen



## Unterwegs mit Freu(n)den



- (Hoffentlich) sonnige Tage auf der **Cabrio-Tour** durch das Allgäu erleben wir mit Wolfgang Dietz
- **Stand-up-Paddeln (SUP)** für Anfänger und Fortgeschrittene auf dem schönen Bodensee bietet Stefan Koppenberg an
- **Wandern** in Berchtesgaden und im Sauerland, dafür stehen traditionell Sigi Staudinger und Mario Kohnle
- **Skifreizeit** für erwachsene Anfänger im AlpinCenter Berchtesgaden
- einen entspannten **Fotokurs** für den richtigen Blick, mit der richtigen Technik präsentiert nun Frank Kretzmer im schönen Malente

Weitere Infos zu den einzelnen Veranstaltungen sowie zu den Veranstaltungsterminen finden Sie unter <https://sozialwerk-bfv.de/aktiv-reisen>

Für die Erlebnisreisen gelten die üblichen Anmelde- und Stornobedingungen des Sozialwerks. Dies gilt ebenso für die Teilnahme von Nichtmitgliedern.





## Unterwegs mit Freu(n)den

NEU!



EUROPA

### Ein ganz spezieller Spirit – Italien, Feriendorf Efa-Village Sport family, Lignano

Mit leuchtenden Augen kam unsere Geschäftsführung zurück von der Aquis-Reise aus Italien. „Dort herrscht ein ganz besonderer jugendlicher Spirit. Angebote im Überfluss für wirklich alle Wünsche und alle Gäste fühlen sich irgendwie gleich zugehörig“, so beschreibt Angelika de Buhr-Boelsems die Ferienanlage in der Nähe Venedigs. ([www.bellaitaliavillage.com](http://www.bellaitaliavillage.com) auch in Deutsch)

Was macht nun diesen speziellen Spirit aus? Die Antwort könnte lauten: Dort gibt es einfach ALLES, was einen Urlaub für family & friends, für jeden individuell, bereichert – und das gilt hier auch für Menschen mit Handicap, da die Anlage in großen Teilen barrierefrei ist. Hier trainieren sogar zahlreiche Sportler für die Paralympics.

Das Sozialwerk konnte eine Kooperation mit dem Feriencamp vereinbaren. Mit einem Rabattcode, der bei der Geschäftsstelle in Bonn abgerufen werden kann, gibt es 20 % Rabatt. Die Preise können auf der Webseite [www.bellaitaliavillage.com](http://www.bellaitaliavillage.com) eingesehen werden.

Die einfachen aber immer sauberen Unterkünfte, die ein bisschen an eine Jugendherberge erinnern,

liegen in einem schattenspendenden Pinienwald, der direkt an den Privatstrand endet.

Das Camp ist besonders geeignet für Gruppen junger Reisender, für Familien und für Menschen mit Handicap. Partypeople und Familien werden auf dem weitläufigen Gelände in verschiedenen Sektionen untergebracht – es empfiehlt sich bei Buchung ein Outing, ob man eine ruhige Unterkunft möchte oder im belebteren „jugendlichen“ Teil der Anlage untergebracht werden möchte.

Neben einem Privatstrand gibt es alles, was das aktive Herz begehrt. Olympisches Schwimmbad, Aqua-Funpark, Fußballplatz, Tischtennis, ein Stadion, ein Gym, Tennisplätze, (Beach-) Volleyball, Basketball, ... alles in der Regel ohne Gebühr und nach Verfügbarkeit auch spontan nutzbar. Sogar eine professionelle Kinderbetreuung wird angeboten.

Auf Wunsch wird eine Halb- oder Vollpension angeboten mit traditionellen, frisch gekochten Köstlichkeiten. Das Camp ist sogar auf spezielle Ernährungsweisen (z.B. Diabetiker, Sportler, Veganer, ...) eingestellt.



## Weitere Reiseziele in Europa



Natürlich haben wir nach wie vor Reiseziele bei unseren Kooperationspartnern in Europa für unsere Mitglieder im Angebot. Offenbar ist aber auch an unseren europäischen Freunden die Pandemie nicht spurlos vorbeigegangen. In Frankreich können wir daher leider auch für 2023 keine Unterkünfte anbieten, dafür aber, wie auf der Seite zuvor zu sehen, umso mehr in Italien.

Weitere Informationen zu den Destinationen finden Sie insbesondere unter den angegebenen Webseiten zum Feriendomizil, aber auch auf unserer Webseite [www.sozialwerk-bfv.de](http://www.sozialwerk-bfv.de)!

### Im Angebot für Sie bleiben:

#### *in Finnland* – [www.yllas.fi](http://www.yllas.fi)

- das Gästehaus Ruka
- das Ferienhaus Yllastunturi
- die Ferienhütten Karesmaja und Kaltiomaja
- das Gästehaus Laikko sowie
- das Gästehaus Degerby

#### *In Italien*

- Hotel Garden  
[www.hotelgardenigamarina.com](http://www.hotelgardenigamarina.com)
- Hotel Adria [www.italia.com](http://www.italia.com)
- Hotel Relais Corte Cavalli  
[www.relaiscortecavalli.com](http://www.relaiscortecavalli.com)
- Ferienanlage Belvedere Village  
[www.belvederevillage.com](http://www.belvederevillage.com)

#### *in Norwegen* – [www.sozialwerk.bfv.de](http://www.sozialwerk.bfv.de)

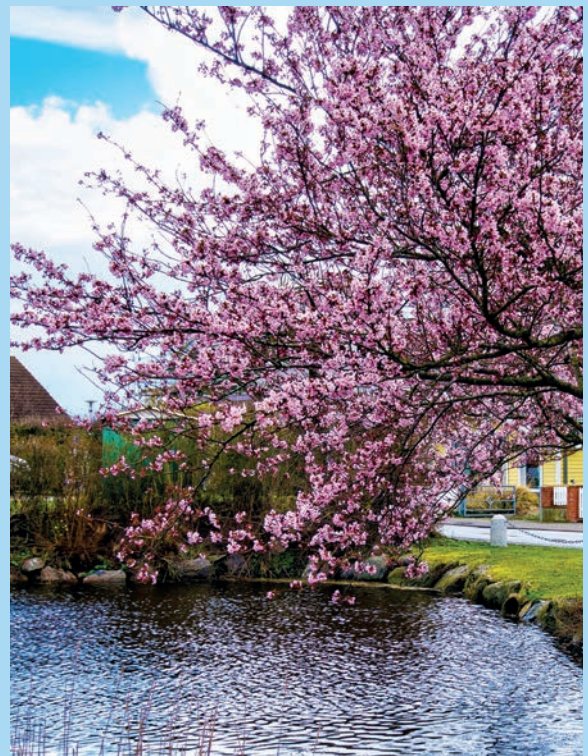
- Ferienwohnung Myrkdalen

#### *In Schweden* – [www.tullkust.se](http://www.tullkust.se)

- Gästehaus Bönan
- Gästehaus Tyludden

#### *In Ungarn* – [www.sozialwerk-bfv.de](http://www.sozialwerk-bfv.de)

- Gästehaus Héviz
- Gästehaus Baja
- Gästehaus Bakonszeg
- Gästehaus Balatonfüred
- Gästehaus Siófok
- Gästehaus Veroce
- Gästehaus Mátrafüred



Was Sie bei einem Urlaub im Ausland beachten sollten, welche Regelungen gelten und was Einreisende zur Pandemie wissen müssen, erfahren Sie immer tagesaktuell beim Bundesministerium für Gesundheit <https://www.bmg.bund.de/> sowie auf den Seiten des Auswärtigen Amtes <https://www.auswaertiges-amt.de/de/ReiseUndSicherheit/>

in den Sozialen Medien unter <https://www.facebook.com/bmg.bund> und beim Auswärtigen Amt in einer speziellen App „Sicher Reisen – Ihre Reise-App“. (ios/android)





## Ferien in unseren Häusern und Apartments

„Letztes Jahr habe ich zum ersten Mal über das Sozialwerk gebucht. Ich war natürlich etwas aufgeregt, ob alles klappt – es lief alles reibungslos! Meine Bedenken, bei einer über das Sozialwerk gebuchten Reise nur von „Zolls“ umgeben zu sein, erwiesen sich als unzutreffend. Im Gegenteil – die dort geschlossenen Bekanntschaften

waren sehr herzlich und dauern immer noch an. Unterkunft und Umgebung waren einfach klasse – und dabei soooo günstig“

Dieses Zitat eines jungen Mitglieds des Sozialwerks sagt doch eigentlich alles, oder?

Nordsee/Ostsee

Berlin/Dresden/  
Sauerland/Erzgebirge

Oberrhein/Oberbayern/  
Allgäu/Bodensee

Neben den kurzen Vorstellungen unserer Häuser auf den nächsten Seiten findet man viele Infos und Fotos (wie bei „Holiday check“) zu den Unterkünften unter [www.sozialwerk-bfv.de/unsere-angebote](http://www.sozialwerk-bfv.de/unsere-angebote). Da gibt es für Spontane übrigens auch die „Freie-Plätze-Liste“

Die Preisliste zu unseren Häusern sowie die Anmeldung und Hinweise zum Verfahren finden Sie im Katalog gleich nach den Beschreibungen der Ferienhäuser.



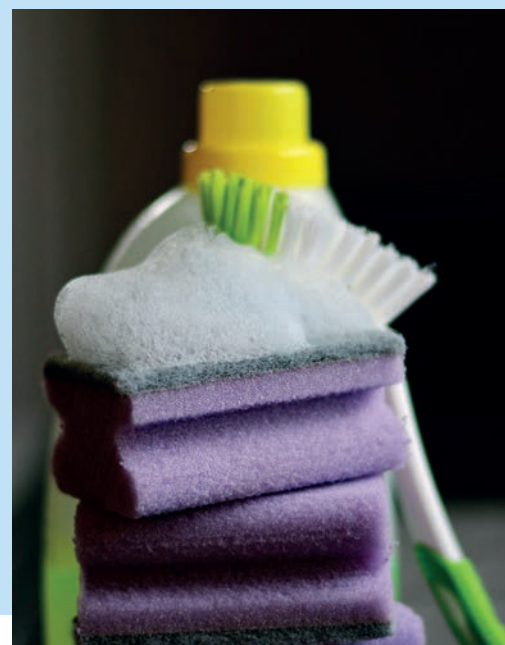
### E-Biken geht fast überall

In Cuxhaven haben wir schon richtig aufgerüstet und neue Ladestationen installiert. An vielen anderen Häusern gibt es die Möglichkeit E-Bikes auf dem Gelände aufzuladen und auch die Räder unterzustellen. Bitte einfach bei den Verwaltern telefonisch vorab klären. Wo keine vorgefertigte Option besteht, dürfen Akkus in den Zimmern geladen werden, **aber** bitte nur wenn jemand im Zimmer ist und schaut, dass nichts überhitzt. Zur Sicherheit für Sie und für andere! Wir bleiben dran und werden die Infos schnellstmöglich auf die Webseite bringen!

### Noch eine Bitte am Rande:

Es wird leider auch für uns immer schwieriger, Personal für unsere Ferienhäuser zu finden. Leider hören wir ab und an, dass Reinigungskräfte und auch manchmal die Verwalter nicht immer respektvoll angesprochen werden. Bitte seien Sie so nett und zuvorkommend zu den Damen und Herren, wie Sie es sich auch selbst wünschen würden. Sie machen Ihren Urlaubsaufenthalt in schönen, sauberen Räumen schließlich erst möglich.

Während des Aufenthaltes obliegt die Reinigung übrigens unseren Gästen und die Wohnung ist bei Abreise besenrein mit gespültem Geschirr und abgezogenen Betten zu übergeben. Auch bei der Anreise gilt, bitte halten Sie sich an die Anreisezeiten. Die Menschen vor Ort schaffen es einfach oft nicht, die Zimmer bereits vor 15:00 Uhr startklar zu machen. Gemeinsam bekommen wir das doch hin, oder?



Sylt

Ferienhaus Raanhus

**Anschrift**

Am Torbogen 2  
25980 Sylt-OT Rantum

**Verwaltung**

Familie Wilkens/Kanthak,  
Vertretung Familie Kanthak/Möbus  
Tel. 04651 26733

**E-Mail**

fhraanhus@t-online.de



**Ausstattung**

17 Apartments für 1 bis 5 Personen  
(teilweise behindertenfreundlich)

**Gemeinschaftseinrichtungen**

Waschmaschine und Trockner  
Fahrradverleih

**An-/Abreise**

Montag bis Freitag

**Schließungszeiten**

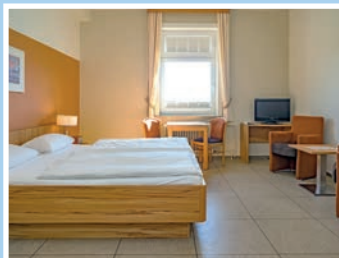
05.11. – 03.12.2023

Mehr Fotos unter

[www.sozialwerk-bfv.de](http://www.sozialwerk-bfv.de)

**Wichtiger Hinweis**

Buchungsdauer mind. 5 Tage



7 km



300 m



200 m



7 km



23 km



8 km



1 km



1 km



WLAN

Rantum liegt an der schmalsten Stelle (Breite ca. 600 m) im südlichen Teil der Insel zwischen Westerland und Hörnum.

Von den Ferienhäusern aus erreichen Sie Strand und Watt bequem in 10 bis 15 Minuten zu Fuß.

Weitere Infos unter [www.sylt.de](http://www.sylt.de)





## Sylt

### Ferienhaus Immenhus

#### Anschrift

Am Torbogen 5  
25980 Sylt - OT Rantum

#### Verwaltung

Familie Wilkens/Kanthak,  
Vertretung Familie Kanthak/Möbus  
Tel. 04651 26733

#### E-Mail

fhraanhus@t-online.de



#### Ausstattung

19 Apartments für 1 bis 6 Personen.

#### Gemeinschaftseinrichtungen

Aufenthalts- und Fernsehraum  
Spiel- und Tischtennisräume  
Waschmaschine und Trockner  
Fahrradverleih

#### Schließungszeiten

08.01. – 26.03.2023  
06.11. – 29.11.2023

#### An-/Abreise

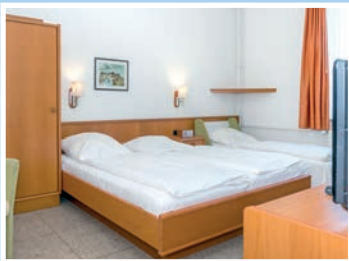
Montag bis Freitag

Mehr Fotos unter

[www.sozialwerk-bfv.de](http://www.sozialwerk-bfv.de)

#### Wichtiger Hinweis

Buchungsdauer mind. 5 Tage



Die Insel Sylt ist zu Recht eine der beliebtesten deutschen Ferieninseln.

Endlose Traumstrände, unberührte Natur, Entspannung, Ruhe, aber auch Wellness, Sport und Shopping erwarten Sie das ganze Jahr hindurch.

Auf Sylt ist alles möglich! Lassen Sie sich von der einzigartigen Landschaft und dem ganz besonderen Lifestyle verzaubern!

Weitere Infos unter [www.sylt.de](http://www.sylt.de)



## Norderney Haus Justitia

### Anschrift

Moltkestraße 11  
26548 Norderney

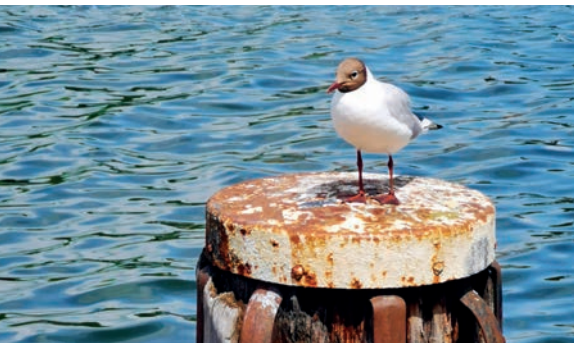
### Buchung und Beratung

BEW-Hannover  
Tel. 0511 8103 11  
0511 8103 16

www.haus-justitia.de

### E-Mail

bew-hannover@t-online.de



## Zusätzliches Angebot für unsere Mitglieder

### Informationen zum Haus

- denkmalgeschütztes, prächtiges Haus aus der „guten alten Kaiserzeit“
- das Haus verfügt über 7 Einzel-, 19 Doppel- und 6 Mehrbettzimmer
- in Nähe des Nordstrandes
- ruhige City-Lage
- Zimmer Dusche/WC und Fernseher
- gemütlicher Aufenthaltsraum
- großzügiger Speiseraum
- die Küche bietet Halbpension mit einem reichhaltigen abwechslungsreichen Buffets
- Lift

### Mitgliederpreise 2023 für Einzelgäste

pro Person/Nacht inklusive HP (Buffet) warm im	Einzelzimmer	Doppelzimmer
<b>Hauptsaison</b> Mai bis September	80 – 105 €	88 – 101 €
<b>Nebensaison</b> März, April, Oktober	67 – 84 €	67 – 76 €
<b>Wintersaison</b> November bis 21. Dezember	60 – 74 €	61 – 67 €
<b>Weihnachten + Silvester</b> 21.12.2023 bis 04.01.2024	86 – 105 €	88 – 99 €
<b>Aufschlag Sozialwerk</b>	pro Person/Nacht 3,- € inklusive	pro Person/Nacht 3,- € inklusive
<b>Zuschlag für Nichtmitglieder</b>	pro Person/Nacht 7,50 €	pro Person/Nacht 7,50 €

Preise für 3-Bettzimmer und Doppelzimmer zur Allein-  
nutzung auf Anfrage. Bei kurzfristigen Buchungen ab  
10 Tage vor Reisebeginn **10% Last-Minute-Rabatt** auf  
den Reisepreis ab einem Mindestaufenthalt von 3 Über-  
nachtungen.



### Kinderermäßigung (pro Kind/Nacht im DZ der Eltern):

- 0 – 2 Jahre 5 € Tagespauschale
- 3 – 9 Jahre 75% Preisnachlass
- 10 – 15 Jahre 60% Preisnachlass

Maßgebend ist das Alter des Kindes bei Reiseantritt. Keine Ermäßigung im Einzelzimmer.

### Voraussichtliche Schließungszeiten

04.01.2023 – 03.03.2023

### Mindestaufenthalt + Anreisetage

Der generelle **Mindestaufenthalt beträgt 3 Nächte**. An- und Abreisetage sind der  
Mittwoch bzw. Samstag. Über **Weihnachten und Silvester beträgt der Mindestauf-  
enthalt 5 Nächte**.

### Geänderte Turnuszeiten an einigen Feiertagen:

- Himmelfahrt:** Abreise generell am So, 21.05.2023, keine Anreise am Sa, 20.05.2023
- Pfingsten:** Abreise am Di, 30.05.2023, möglich  
(keine Anreise am Fr, 26.05.2023 bzw. Abreise am Pfingstmontag, 29.05.2023)

### Kurzaufenthalte/Wäschezuschlag

Kurzaufenthalte im Haus sind grundsätzlich nur bei kurzfristiger Buchung möglich  
bzw. in sehr buchungsschwachen Zeiträumen, um freie Kapazitäten zu füllen.  
Für Aufenthalte von 1 oder 2 Nächten gilt der einmalige Wäschezuschlag von 10,00 €  
pro Person. Für diese Buchungen gibt es kein Last Minute Angebot.

### Essenszeiten\*

Frühstück 08:00 – 10:00 Uhr  
Abendessen 17:30 – 19:30 Uhr

\* Abweichungen durch Umsetzung der jeweiligen Covid-19 Regelungen möglich.

### Bildungs und Erholungswerk r.V. (Buchung und Beratung)

Seilerstraße 13  
30171 Hannover  
Tel. 0511 8103 16  
Fax 0511 8103 11  
E-Mail: bew-hannover@t-online.de

**Bürozeiten:**  
Mo. – Do. 09:00 – 15:00 Uhr  
Fr. 09:00 – 13:00 Uhr

www.bew-hannover.de







## Wangerooge Ferienhaus Wangerooge

### Anschrift

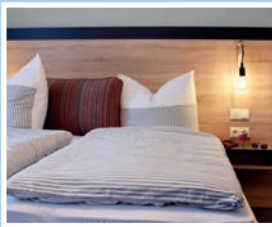
Charlottenstraße 35  
26486 Wangerooge

### Verwaltung

Frau Reiners (außer Haus)  
Tel. 0152 23 7598 67  
(11:45 – 12:00 Uhr)

### E-Mail

fh-wangerooge@gmx.de



Nachdem 2021 die Charlottenstr. 35 neu renoviert wurde, wird das Haus Nr. 37 passend zur Sommersaison 2023 in Betrieb genommen. Fünf neue hochwertig ausgestattete Apartments für 2 bis 5 Personen stehen dann zusätzlich zur Verfügung. Sobald alles schön für Sie hergerichtet ist, sagen wir so schnell wie möglich Bescheid. Achten Sie auf unsere News auf der Homepage!

### Ausstattung

8 Apartments für 2 bis 6 Personen

### Gemeinschaftseinrichtungen

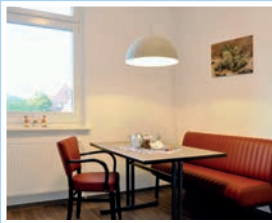
Waschmaschine und Trockner

### Schließungszeiten

19.02. – 04.03.2023

23.10. – 26.12.2022

Mehr Fotos unter [www.sozialwerk-bfv.de](http://www.sozialwerk-bfv.de)



### Die Insel ist autofrei!

Das Fährschiff ist frühzeitig **online** zu buchen. Das Schiff fährt zu täglich unterschiedlichen Zeiten (tideabhängig). Nutzen Sie ggf. die Flugverbindung Harle-Wangerooge (Tel. 04464 9 48 10).

**Bahn-Anreise** bis Sande, weiter mit dem Tidebus bis zum Schiffsanleger in Harle.

**PKW-Anreise** bis Harle. Dort bestehen Parkmöglichkeiten in Garagen und bewachten Parkplätzen.

Auf der Insel existiert ein Inseltaxi (Tel. 04469 4 14) sowie ein Gepäckservice (Tel. 04469 4 26).

Weitere Infos unter [www.wangerooge.de](http://www.wangerooge.de)



500 m



800 m



800 m



300 m



800 m



800 m



300 m



WLAN



## Cuxhaven Ferienhaus Sahlenburg

### Anschrift

Nordheimstraße 151  
27476 Cuxhaven-Sahlenburg

### Verwaltung

Frau Twarok (außer Haus)  
Tel. 04721 29266  
0176 41 486635

### E-Mail

Sozialwerk-Sahlenburg@t-online.de



### Ausstattung

11 Apartments für 1 bis 7 Personen

### Gemeinschaftseinrichtungen

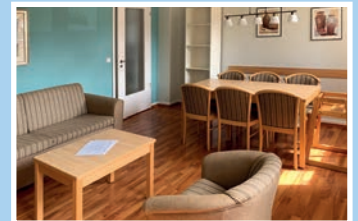
Waschmaschine  
Aufenthaltsraum  
Großer Garten  
WLAN ist im ganzen Haus verfügbar  
Neu: Aufladestation für E-Bikes

### Schließungszeiten

07.01. – 11.02.2023

Mehr Fotos unter

[www.sozialwerk-bfv.de](http://www.sozialwerk-bfv.de)





Cuxhaven-Sahlenburg – hier treffen Wald, Heide und Wattenmeer zusammen. Der Strand von Sahlenburg ist ein hervorragendes Wassersportrevier oder lädt zum Bad in der Nordsee ein.

Cuxhaven ist Nordseeheilbad und eine lebendige Hafenstadt an der Elbmündung. Die „Alte Liebe“, das Feuerschiff „Elbe 1“, der Fischereihafen und der Überseehafen sollten unbedingt zu Ihrem Besuchsprogramm gehören. Hier ist auch der Ausgangspunkt für eine Wattwanderung oder eine Fahrt mit der Kutsche durch das Watt zur Insel Neuwerk. Abstecher nach Helgoland, Bremen, Bremerhaven oder Hamburg lohnen sich von hier immer.

[www.tourismus.cuxhaven.de](http://www.tourismus.cuxhaven.de)



-  7 km
-  200 m
-  1,4 km
-  3,9 km
-  900 m
-  900 m
-  900 m
-  1,9 km
-  WLAN



## Cuxhaven Ferienhaus Duhnen

### Anschrift

Voßhörn 10  
27476 Cuxhaven-Duhnen

### Verwaltung

Frau Runschke (außer Haus)  
Tel. 04721 4 61 61  
0176 50063671

### E-Mail

sozialwerk-duhnen@t-online.de



### Ausstattung

7 Apartments für 1 bis 7 Personen  
6 Zimmer für 1 bis 2 Personen,  
Dusche/WC  
Komplette eigene Küchenzeile je Zimmer  
in den Gemeinschaftsküchen

### Gemeinschaftseinrichtungen

WLAN ist im Gemeinschaftsraum  
im Keller verfügbar  
Neu: Aufladestation für E-Bikes  
Waschmaschine  
Aufenthaltsraum

### Schließungszeiten

06.11. – 18.12.2023

Mehr Fotos unter [www.sozialwerk-bfv.de](http://www.sozialwerk-bfv.de)



-  7 km
-  150 m
-  500 m
-  500 m
-  500 m
-  500 m
-  400 m
-  WLAN

Das Haus liegt sehr zentral und doch sehr ruhig. Der Cuxhavener Stadtteil Duhnen ist bekannt und beliebt als Bade- und Kurzentrum. Ein Bummel über die Kurpromenade oder zum historischen Ortskern lädt zum Shoppen oder Verweilen ein. Erholung für die ganze Familie verspricht auch ein Besuch im nahe zum Ferienhaus gelegenen Erlebnisbad „ahoi“.

Weitere Infos unter [www.tourismus.cuxhaven.de](http://www.tourismus.cuxhaven.de)



## Krummhörn Haus Sielmönken

### Anschrift

Kloster Sielmönken 11  
26736 Krummhörn-OT Sielmönken

### Eigentümer

Familie Sparenborg  
Tel. 04923 9275357

### E-Mail

Bertram.Sparenborg@gmx.de



### Ausstattung

Weitläufige Resthofanlage mit drei großzügigen, modern ausgestatteten Ferienwohnungen mit eigenen Terrassen.

#### App. Sielmönken I

3 Zimmer, 68 qm, ebenerdig (inkl. Dusche), bis zu 4 Personen

#### App. Sielmönken II

2 Zimmer, 60 qm, ebenerdig (Inkl. Dusche), bis zu 2 Personen, Kinderbett möglich

#### App. Sielmönken III

3,5 Zimmer, 100 qm, ebenerdig behindertenfreundlich, ein 2. Schlafzimmer in der 1. Etage über Treppe erreichbar mit 3 Einzelbetten

### Gemeinschaftseinrichtungen

Eine große Scheune für Ihre Fahrräder sowie ein Spielplatz stehen Ihnen auf der (kinderfreundlichen) Anlage zur Verfügung.

### Öffnungszeiten

ganzjährig  
Mehr Fotos unter [www.sozialwerk-bfv.de](http://www.sozialwerk-bfv.de)



Im Herzen Ostfrieslands in der Warfengemeinde Krummhörn, nördlich der Nordseehafenstadt Emden, befinden sich in landschaftlich toller Umgebung die Ferienwohnungen der Familie Sparenborg.

Nicht weit entfernt vom kleinsten Leuchtturm an der Nordseeküste in Pilsum, bekannt durch den Film „Otto – der Außerfriesische“ des Komikers Otto Waalkes sowie dem wohlbekanntesten Fischer- und Sielort Greetsiel mit seinen Zwillingsmühlen, bietet sich von dort eine perfekte Ausgangslage zu zahlreichen Freizeitangeboten.

Die Region lädt ein, den Alltag hinter sich zu lassen. Spaziergänge am Deich mit wunderschönen Sonnenuntergängen über der Nordsee, geführte Wattwanderungen, ausgedehnte Fahrradtouren, ein Besuch der Seehafenstadt Emden oder der Kreisstadt Aurich mit vielen kulturellen Anlaufstationen, eine Fahrt zu den wunderschönen Küstenorten mit ihren malerischen Häfen oder auch ein Tagesbesuch der Nordseeinseln sind nur ein paar Beispiele.

Weitere Infos unter [www.greetsiel.de](http://www.greetsiel.de)

 11 km

 14 km

 5 km

 WLAN



## Krummhörn Ferienhaus Flinthörn

### Anschrift

Emsgaustraße 15  
26736 Krummhörn - OT Uttum

### Eigentümer

Familie Sparenborg  
Tel. 04923 9 27 53 57

### E-Mail

Bertram.Sparenborg@gmx.de



### Ausstattung

„Flinthörn“ Apartment DG  
für bis zu 4 Personen, 2 Schlafzimmer  
(Eigene Terrasse)

### Gemeinschaftseinrichtungen

Garage mit Ladestation für Fahrräder

### Öffnungszeiten

ganzjährig

Mehr Fotos unter

[www.sozialwerk-bfv.de](http://www.sozialwerk-bfv.de)

\* keine Kinder unter 6 Jahre, da offener Teich im Garten



Die Wohnung im Obergeschoss hat 85 qm, drei Zimmer plus Bad sowie eine eigene Terrasse. Die rustikal, hochwertig eingerichtete Ferienwohnung befindet sich im Obergeschoss des Wohnhauses. Sie verfügt über zwei separate Schlafzimmer (Doppelbett 2,00 m x 2,00 m / französischem Bett 1,40 m x 2,00 m), Küche mit E-Herd, Kühlschrank mit Gefrierfach, Mikrowelle, Toaster, Wasserkocher und Kaffeemaschine. Alle Zimmer verfügen über Tageslicht und sind mit elektrischen Außenjalousien ausgestattet. Kinderreisebett sowie ein Hochstuhl werden bei Bedarf kostenlos zur Verfügung gestellt. Waschmaschine und Wäschetrockner befinden sich ebenfalls im Haus und können gegen Gebühr genutzt werden.

Uttum ist ein Ortsteil der Gemeinde Krummhörn im westlichen Ostfriesland im Landkreis Aurich in Niedersachsen und hat 494 Einwohner. Es ist ein ruhiges Fleckchen Erde, aber als Ausgangspunkt für viele schöne Radtouren, Spaziergänge oder Besuche der umliegenden Städte Emden oder Greetsiel hervorragend geeignet. Wer die Natur liebt, Ruhe sucht und einfach mal die Seele baumeln lassen möchte, ist hier genau richtig.

Weitere Infos unter [www.krummhoern.de](http://www.krummhoern.de)



15 km



200 m



15 km



6 km



## Rerik Familienferiendorf Rerik

### Anschrift

AWO SANO GmbH  
John-Brinkmann-Straße 6c  
18230 Ostseebad Rerik  
Tel. 038296 72270222

### E-Mail

ffdr.rezeption@awosano.de



### Ausstattung

5 Apartments für 1 bis 4 Personen  
6 Ferienhäuser für 1 bis 5 Personen

### Öffnungszeiten

ganzjährig

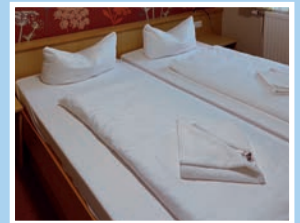
Mehr Fotos unter [www.sozialwerk-bfv.de](http://www.sozialwerk-bfv.de)



### Hinweis

Haustiere können gegen Gebühr mitgebracht werden.

Parkplätze auf dem Gelände sind gebührenpflichtig.  
Die Endreinigung ist obligatorisch und vor Ort zu begleichen.  
Auf Wunsch ist Halbpension möglich.  
Ganzjährige Kinderbetreuung im Feriendorf.



### Familieneriendorf im Ostseebad Rerik

Das autofreie Familienferiendorf Rerik liegt direkt am ruhigen und flachen Salzhaff, das durch eine Landzunge von der Ostsee getrennt ist – ideal für Familien mit Kindern. Der lange Sandstrand vom Ostseebad Rerik lädt zum Sonnenbaden, Schwimmen und Bauen von Sandburgen ein. Das flache Wasser am Salzhaff ist vor allem bei Surfanfängern, Tretboot- und Kajakfahren sehr beliebt. Auch unzählige Radtouren, abwechslungsreiche Wanderrouten, eine spannende Unterwasserwelt und sehenswerte Ausflugsziele im Umland, machen Ihren Urlaub im Ostseebad zu einem unvergesslichen Erlebnis. Gäste mit Hunden sind hier herzlich willkommen.

Vom Familienferiendorf erreichen Sie in 5 Minuten zu Fuß die Ortsmitte von Rerik und in 10 Minuten den Ostseestrand.

Weitere Infos unter [www.rerik.de](http://www.rerik.de)

-  13 km
-  800 m
-  800 m
-  900 m
-  900 m
-  100 m
-  800 m
-  WLAN





## Rerik Ferienhaus Haффblick

### Anschrift

Liskowstraße 2  
18230 Ostseebad Rerik  
Tel. 0174 915 6695

### E-Mail

reinigungsservice.michel@web.de



### Ausstattung

2 Apartments für 1 bis 4 Personen  
(großes Apartment mit Balkon)  
Tiefgaragenstellplatz  
Fahrradkeller

### Öffnungszeiten

ganzjährig

Mehr Fotos unter  
[www.sozialwerk-bfv.de](http://www.sozialwerk-bfv.de)



Ruhig und idyllisch an der mecklenburgischen Küste, zwischen Lübecker und Wismarer Bucht. Der lange und breite Strand bietet perfekte Voraussetzungen für einen tollen Urlaub am Meer. Für Familien mit kleinen Kindern oder für Nichtschwimmer ist es bestimmt hilfreich, dass das Wasser nur sehr allmählich tiefer wird. Die Ferienwohnungen Haффblick liegen

zentral mitten im Ort. Gastronomie und Geschäfte sind fußläufig erreichbar. Gegenüber der Anlage liegt der kleine, idyllische Yachthafen von Rerik. Sie können von Ihrer Wohnung aus beobachten, wie die Segelboote hinaus in die Ostsee stechen.

Weitere Infos unter [www.rerik.de](http://www.rerik.de)

 13 km

 800 m

 800 m

 900 m

 900 m

 100 m

 800 m

 WLAN



## Ostseebad Binz Campingpark Rügen

### Anschrift

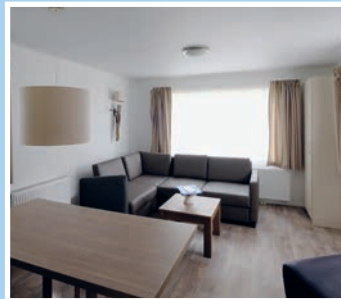
Campingpark Rügen  
(Bundeswehr-Sozialwerk)  
Südstrand 96  
18609 Ostseebad Binz OT Prora

### Verwaltung

Herr Kraft  
Tel. 038393 2020

### E-Mail

campingpark.ruegen@  
bundeswehr-sozialwerk.de



### Ausstattung

8 Mobilwohnheime für 1 bis 6 Personen  
Mobilheime mit Schlafraum  
inkl. Doppelbett (1,60 x 2,00 m),  
Kinderzimmer  
inkl. 2 Einzelbetten (0,80 x 2,00 m),  
Wohn- und Schlafraum  
inkl. Schlafsofa (2,00 x 2,00 m),  
Dusche, WC, Küchenzeile, Heizung.  
Kein TV-Anschluss.

### Gemeinschaftseinrichtungen

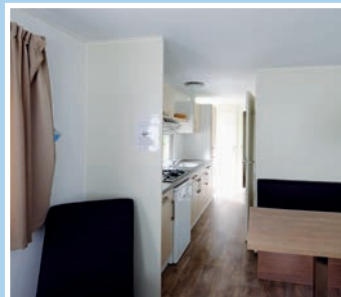
Großer Parkplatz  
Gaststätte  
Münzwaschmaschinen

### Öffnungszeiten

01.04. – 28.10.2023

Mehr Infos unter


<https://www.bundeswehr-sozialwerk.de/reiseangebot/unterkuenfte/campingpark-ruegen>



Der Campingpark Rügen liegt zwischen den Ostseebädern Sassnitz und Binz. Hier finden Sie gute Bedingungen für Wassersport, Radwandern und Wandern. Der Campingpark liegt unmittelbar an dem weitläufigen Strand und der Kurpromenade nach Binz.

Neben den insgesamt 60 km feinen Sandstränden bietet Deutschlands größte Insel eine landschaftliche und strukturelle Vielfalt. Besuchen Sie die pulsierenden Ostseebäder oder die großen Nationalparks der Insel, lassen sie sich verzaubern vom Charme der Bäderarchitektur, traumhaften Landschaften und weltberühmten Aussichten. Malerische Alleen, verträumte Fischerdörfer, idyllische Buchten, Bodden und Binnenseen sowie üppige Buchenwälder prägen die Insellandschaft.

Weitere Infos unter [www.ruegen.de](http://www.ruegen.de)

-  6 km
-  1 km
-  5 km
-  100 m
-  100 m
-  5 km







## Malente Ferienhaus Holsteinische Schweiz

### Anschrift

Rövkampallee 6  
23714 Malente

### Verwaltung

Familie Grosser  
Tel. 04523 2590

### E-Mail

ferienhaus-malente@  
sozialwerk-bfv.de



### Ausstattung

15 Apartments für 1 bis 7 Personen  
(teilweise behindertenfreundlich)

### Gemeinschaftseinrichtungen

Eigener Zugang zum Kellersee mit  
drei Ruderbooten  
Großes parkartiges Grundstück mit  
Spielplatz  
Liegewiese und Sonnenterrasse  
Tischtennisplatte  
Aufenthalts- und Leseraum  
Waschmaschine und Trockner

### Schließungszeiten

18.12.2023 – 07.01.2024  
29.01.2024 – 09.03.2024

Mehr Fotos unter

[www.sozialwerk-bfv.de](http://www.sozialwerk-bfv.de)



3 km



3 km



20 km



50 m



3 km



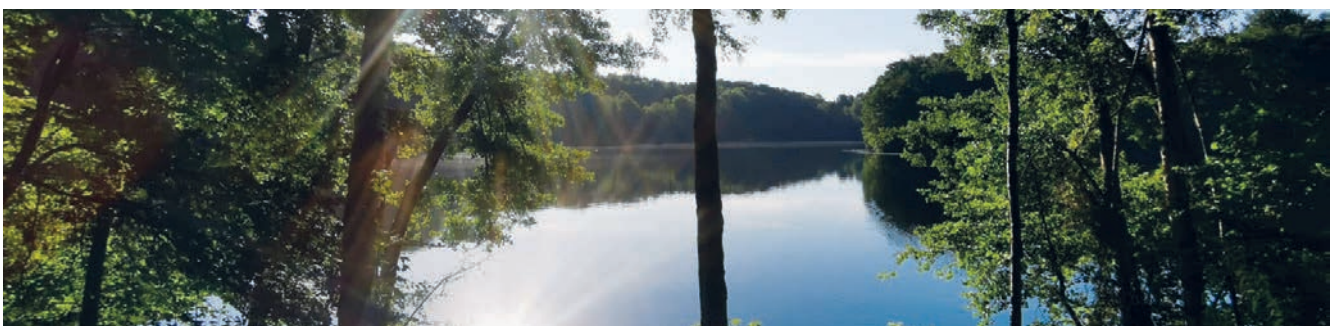
WLAN

Malente ist ein heilklimatischer Kurort in der Seen- und Waldlandschaft der Holsteinischen Schweiz, dem größten Naturpark Schleswig-Holsteins. Für Ihren Urlaub bietet Malente neben der herrlichen Natur und der Nähe zur Ostsee (20 km) gute Bedingungen für Wassersport, Radwandern, Wandern, Golf oder Reiten.

Vom Haus aus gibt es einen Zugang zum See mit eigenen Booten und einer Badestelle!

Weitere Infos unter

[www.bad-malente.de](http://www.bad-malente.de)



## Karlshagen Ferienhaus Kienheide

### Anschrift

Alte-Peenemünder-Straße 2  
17449 Karlshagen

### Verwaltung

Familie Krage  
Tel. 038371 28319

### E-Mail

SW-FH-KH@web.de



### Ausstattung

12 Apartments für 1 bis 5 Personen  
20 Zimmer für 1 bis 2 Personen  
mit Dusche/WC

Komplette eigene Küchenzeile je Zimmer in  
Gemeinschaftsküchen

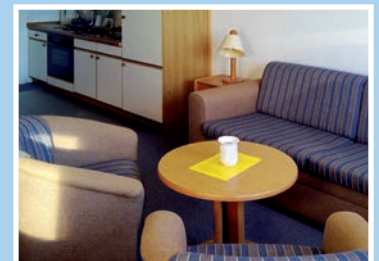
### Gemeinschaftseinrichtungen

Großer Parkplatz/Aufzug im Haus  
Waschmaschine und Wäschetrockner  
Fernseh- und Aufenthaltsräume  
Kinderspielzimmer und Spielplatz

### Schließungszeiten

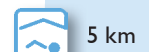
31.10. – 26.12.2023

Mehr Fotos unter  
[www.sozialwerk-bfv.de](http://www.sozialwerk-bfv.de)



Das Ostseebad Karlshagen liegt im Norden der **Insel Usedom** und ist ein idealer Urlaubsort für Familien. Es ist wie geschaffen für Radfahrer, Wanderer, Wassersportler oder Badeurlauber. Ein idealer Ausgangspunkt für Land- und Bootsausflüge. Erleben Sie die Ostsee auf der einen Seite, den Peenestrom auf der anderen, dichte Wälder und den Duft des Meeres. Ein Urlaub für die Sinne.

Weitere Infos unter  
[www.karlshagen.de](http://www.karlshagen.de)





## Heringsdorf/ Usedom

### Ferienhaus Heringsdorf

#### Anschrift

Maxim-Gorki-Straße 41  
17424 Heringsdorf

#### Verwaltung

Frau Bednarek (außer Haus)  
Tel. 038378 47990

#### E-Mail

FH-Heringsdorf@gmx.de



#### Ausstattung

11 Apartments für 1 bis 6 Personen  
8 Doppelzimmer  
Dusche/WC  
Komplette eigene Küchenzeile  
je Zimmer in Gemeinschaftsküchen

#### Gemeinschaftseinrichtungen

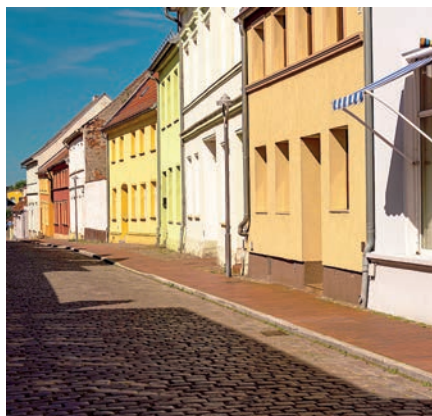
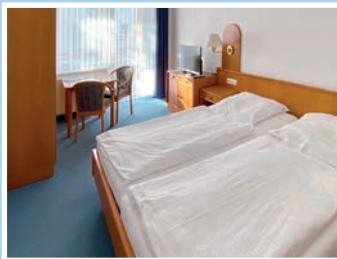
Parkplatz  
Unmittelbarer Zugang zum Strand und zur  
Kurpromenade  
Waschmaschine und Wäschetrockner

#### Schließungszeiten

11.01. – 25.02.2023

Leider muss 2022/2023 mit Baulärm  
gerechnet werden. Gleich nebenan entsteht  
ein Neubau.

Mehr Fotos unter  
[www.sozialwerk-bfv.de](http://www.sozialwerk-bfv.de)



2 km



3 km



20 m



10 km



WLAN



2 km



1 km



6 km



1 km

Heringsdorf ist eines der ältesten und vornehmsten Seebäder auf der **Insel Usedom**. Eine 10 Kilometer lange Strandpromenade verbindet die Orte Bansin, Heringsdorf und Ahlbeck und lädt zum Bummeln ein. Wanderer, Radfahrer und Wassersportler kommen hier auf ihre Kosten. Aber auch Ausflüge ins Hinterland der Insel oder Bootstouren sollten in die Urlaubsplanung einfließen.

Usedom – eine der attraktivsten und sonnenscheinreichsten Regionen Deutschlands. 40 Kilometer weißer, steinfreier Sandstrand, blaue Ostsee, eine reiche Geschichte und ein romantisches, abwechslungsreiches Hinterland machen Usedom zum idealen Urlaubsziel in jeder Jahreszeit.

Weitere Infos unter [www.usedom.de](http://www.usedom.de)



## Dresden

## Villa Viktoria

## Anschrift

Hoherwitzer Straße 38  
01259 Dresden

## Verwaltung

Familie Dutschmann  
Tel. 0351 20534636

## E-Mail

fhvillaviktoria@gmx.de



Reizvoll gelegen im eigenen kleinen Park sticht die Villa Viktoria als eine Perle aus den Häusern des Sozialwerks hinaus.

**Ausstattung**

12 Apartments für 1 bis 6 Personen  
(teilweise behindertenfreundlich)

**Gemeinschaftseinrichtungen**

Waschmaschine und Wäschetrockner  
Parkplätze

**Schließungszeiten**

06.02. – 04.03.2023

09.10. – 28.10.2023

22.12. – 28.12.2023

Mehr Fotos unter

[www.sozialwerk-bfv.de](http://www.sozialwerk-bfv.de)



9 km



200 m



200 m



9 km



1 km



WLAN

Beeindruckende Baudenkmäler, Museen und kulturelle Veranstaltungen erwarten Sie in Dresden genau so, wie gemütliche Gastronomie und interessante Einkaufsmöglichkeiten. Aber auch Wander- oder Fahrradtouren entlang der Elbe lohnen einen Besuch. Der attraktive 860 km lange Elberadweg begleitet den Fluss durch geschichtsträchtige Städte und

einsame Auen. Auch Tagestouren machen hier großen Spaß. Und wenn Sie Zeit haben, erkunden Sie das Elbsandsteingebirge und die Sächsische Schweiz. Auch unsere Nachbarstaaten Polen und die Tschechische Republik sind nicht weit.

Weitere Infos unter

[www.dresden.de](http://www.dresden.de)





## Berlin

### Gästehaus L'Aiglon

#### Anschrift

Kurt-Schumacher-Damm 123  
13405 Berlin

#### Verwaltung

Herr Claussen  
Tel. 030 91 51 08 50

#### E-Mail

fh-aiglon@gmx.de

BERLIN



**BERLIN** – Hauptstadt und Metropole, Politik und Kultur, Stadt und Umland.

Unser Haus L'Aiglon, in dem auch gerade die Hausverwaltung gewechselt hat, hat sich gewandelt und wird dies auch weiter tun. Die Bauarbeiten im Haus sind fast abgeschlossen; vieles ist nun deutlich attraktiver und moderner geworden. Alle Bäder sind neu! Das Internet ist jetzt richtig schnell und der Flughafen Tegel ist bekanntermaßen als Lärmquelle entfallen.

#### Ausstattung

22 Zimmer/Suiten für 1 bis 6 Personen  
Bad/WC

Komplette eigene Küchenzeilen je Zimmer  
in Gemeinschaftsküche

#### Gemeinschaftseinrichtungen

Speiseraum  
Aufenthalts- und Fernsehräume  
Parkplätze vorm Haus  
Garagen

#### Schließungszeiten

13.02. – 27.03.2023

Mehr Fotos unter

[www.sozialwerk-bfv.de](http://www.sozialwerk-bfv.de)



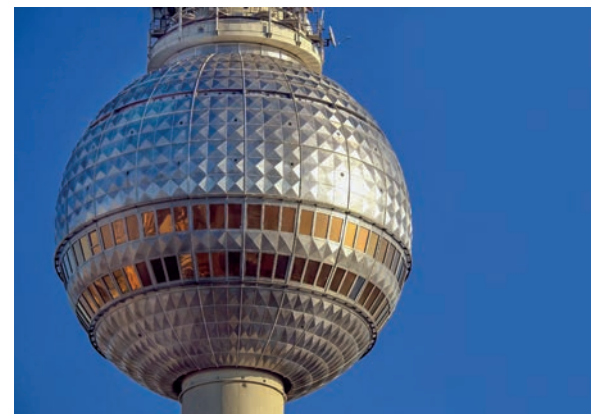
 1,5 km  200 m  1,5 km  WLAN

Frische Berliner Luft weht auch durch das Gästehaus L'Aiglon, unserem bunten Haus in Berlin. Step by step erstrahlt alles in modernerem, jugendlicherem Look. Das Wichtigste: Alle Bäder sind schon neu und chic! Der großzügige Aufenthaltsraum entwickelt sich langsam zur Chill-Lounge oder zum Workspace, je nach Gusto. Der Frühstücksraum wurde neu möbliert und er wird im Sommer nach außen geöffnet. Das WLAN rennt für Sozialwerksverhältnisse

geradezu. Es stehen Kicker, Billard und Dart zur freien Verfügung. Berlin steht Erholungssuchenden, Dienstreisenden, Anwärtern während der Ausbildungszeit gleichermaßen zur Verfügung und ist ein lebendiger Ort geworden. Unsere Gäste des Auswärtigen Amtes bringen internationales Flair mit.

... Metropole und Entspannung schließen sich hier definitiv nicht aus!

Weitere Infos unter [www.berlin.de](http://www.berlin.de)



## Marienberg Ferienhaus Zöblitz

### Anschrift

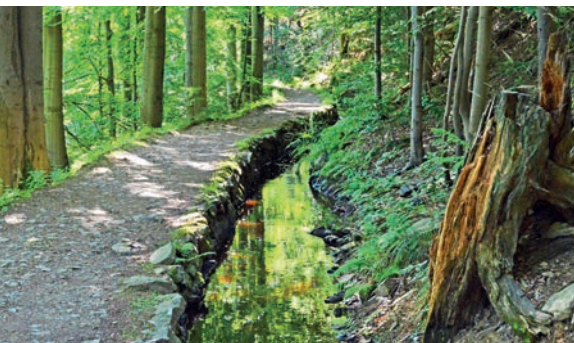
Schützenstraße 50  
09496 Marienberg - OT Zöblitz

### Verwaltung

Frau Steinert (außer Haus)  
Tel. 037363 4175  
01512 5 677999

### E-Mail

FHZoebnitz@gmx.de



### Ausstattung

4 Apartments für 1 bis 6 Personen

### Gemeinschaftseinrichtungen

Aufenthaltsraum und Terrasse  
Parkplatz

### Schließungszeiten

06.11. – 26.11.2023

Mehr Fotos unter

[www.sozialwerk-bfv.de](http://www.sozialwerk-bfv.de)



2 km



1 km



7 km



0 km



2 km



WLAN

Das Ferienhaus ist dank großzügiger Apartments ideal für Ihren Familienurlaub. Die reizvolle Landschaft bietet sich für Wander- und Fahrradtouren an. Aber auch zahlreiche Museen, Freizeitbäder, Ritterburgen, Schaubergwerke und andere Sehenswürdigkeiten garantieren Kurzweil im Urlaub. Und ein Ausflug nach Seifen in die Werkstätten der erzgebirgischen Holzkunst sollte nicht fehlen.

Oder machen Sie einmal einen Abstecher zu unseren Nachbarn in die Tschechische Republik.

Von Zöblitz aus ist es nicht weit zu unseren Nachbarn in Tschechien. In die „Goldene Stadt“, nach Prag sind es gerade mal 2 Stunden mit dem Auto; ein perfekter Tagesausflug.

Weitere Infos unter  
[www.zoebnitz.de](http://www.zoebnitz.de)





## Winterberg Ferienhaus Buchenweg

### Anschrift

Buchenweg 46-48  
59955 Winterberg

### Verwaltung

Familie Schümer  
Tel. 02981 5 08 96 41

### E-Mail

fh-winterberg@gmx.de



### Ausstattung

13 Zimmer für 1 bis 4 Personen  
mit Dusche/WC  
Eigene Küchenzeile in  
Gemeinschaftsküche  
3 Apartments für bis zu 5 Personen

### Gemeinschaftseinrichtungen

Neu ausgestattetes Kinderspielzimmer,  
Tischtennisraum, Billardtisch, Waschma-  
schine und Trockner. Unsere Liegenschaft  
verfügt über einen wunderschönen voll-  
ständig eingezäunten Spielplatz und sehr  
ansprechenden Außenanlagen und ist ins-  
besondere für einen Aufenthalt mit jünge-

ren Kindern hervorragend geeignet.  
Das Sauerland bietet tolle Angebote für  
Groß und Klein.

### Schließungszeiten

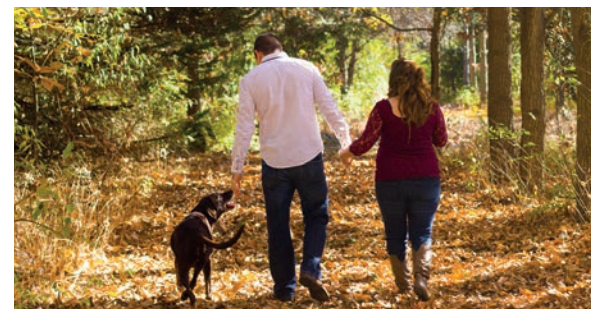
12.11. – 17.12.2023

Mehr Fotos unter  
[www.sozialwerk-bfv.de](http://www.sozialwerk-bfv.de)



### Hinweis

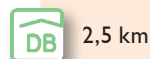
In einigen räumlich abge-  
grenzten Zimmern können  
Hunden gegen Gebühr  
mitgebracht werden  
(3,00 €/Tag).



365 Tage und vier Jahreszeiten hat das  
Jahr - und genauso viele Gründe gibt es,  
Winterberg, im Herzen Nordrheinwestfal-  
ens, zu besuchen.

Es ist so weit: Das am Hang gelegene  
Haus in Winterberg hat wieder für Urlaub-  
er geöffnet. Im Frühstücksraum kann  
bereits morgens der Blick über das schöne  
Sauerland und das Rothaargebirge durch  
die großzügige Fensterfront schweifen, am  
Abend der letzte Sundowner auf einer der  
beiden Terrassen genossen werden.

Freuen Sie sich auf drei neue, moderne  
Apartments mit geschmackvoller Kü-  
chenzeile und je zwei Bädern, einer ein-  
ladenden Sonnenterrasse, einen coolen  
neuen Spielplatz mit einer Rutsche von der  
Terrasse bis vor die Schaukel, einen Fuß-  
ballplatz, Ladestationen für E-Bikes, Spiel-  
keller für jedes Alter, Kicker, Darts, ein  
Teleskop und und und. Auch die noch nicht  
vollständig renovierten Zimmer des Hau-  
ses laden, insbesondere aufgrund ihres  
unschlagbaren Preises ab 28 Euro in einer  
Tourismusregion, zur Buchung ein und  
erfüllen alle Bedürfnisse von Einzelreisen-  
den, Pärchen oder großen Familien. Auch  
Großeltern mit Enkeln sind hier bestens  
aufgehoben, denn für die Kleinen gibt es  
im Sauerland schier unendliche Möglic-  
keiten. Probieren Sie es aus! Übrigens:  
Winterberg ist das Bikerparadies in  
Deutschland, wenn nicht in Europa. Im  
Bikepark Winterberg stehen 13 Trails für  
rasante Abfahrten und Adrenalin pur zum  
Ausprobieren bereit. Die 15 Kilometer



2,5 km



600 m



500 m



2 km



1 km



2,5 km



1,5 km



WLAN

langen Freeride- und Downhillparcours  
bieten Abenteuer mitten in der Natur,  
und zwar für ALLE vom Anfänger bis  
zum Profi. – Und vom Wintersport –  
Ski- oder Snowboard – samt Après-Ski  
ganz zu schweigen. Oder lieber mal nen  
Gleitschirmschnupperflug?

Winterberg ist ein heilklimatischer Kurort, der eingebettet in das Hochsauerland zu jeder  
Jahreszeit vielfältige Erholungsmöglichkeiten bietet. Die Umgebung lockt Jung und Alt mit  
kurzweiligen Events, wie z. B.:

- ✓ Bikepark
- ✓ Bobbahn
- ✓ Erlebnisbad
- ✓ Freizeitpark „Fort Fun“
- ✓ Kletterwald
- ✓ Kyrill-Naturerlebnispfad
- ✓ Loipen und Skipisten
- ✓ Salzgrotte und  
Tropfsteinhöhle
- ✓ Schieferheilstollen
- ✓ Skisprungschanze
- ✓ Sommerrodelbahn
- ✓ Wanderpark

Braucht man mehr,  
um Urlaub zu machen?

Weitere Infos unter  
[www.sauerland.com](http://www.sauerland.com)

## Aschau Schloss Hohenaschau

### Anschrift

Schloss Hohenaschau  
83229 Aschau

### Verwaltung

Familie Pellkofer  
Tel. 08052 95 1854

### E-Mail

sw-schloss@t-online.de



### Ausstattung

3 Apartments für 1 bis 5 Personen  
29 Zimmer für 1 bis 5 Personen  
Komplette eigene Küchenzeile je Zimmer  
in Zimmernähe

### Gemeinschaftseinrichtungen

Waschmaschine und Wäschetrockner  
Aufenthaltsräume mit TV  
Tischtennisraum

### Schließungszeiten

05.11. – 17.12.2023

Mehr Fotos unter

[www.sozialwerk-bfv.de](http://www.sozialwerk-bfv.de)



### Hinweis

Das Schloss ist für  
stark Gehbehinderte  
nicht zu empfehlen.



### Kultig wohnen – einmal Schlossherr\*in sein

Bauarbeiten an der Zuwegung zum Haupteingang: Der Fahrtweg direkt vor dem Schloss-Haupteingang wird von April bis Juli 2023 renoviert. Der Haupteingang wird vorverlegt auf den jetzigen Notausgang. Die Unterbringung erfolgt in dieser Zeit in anderen Bereichen des Schlosses. Trotzdem ist leider mit Unannehmlichkeiten durch Lärm zu rechnen. Aber so ein altes Gemäuer will auch mal wieder aufgehübscht werden!

Das Schloss ist die Location für junge sportliche Menschen. In der nächsten Umgebung kann man paragliden, wandern, Mountainbike fahren. Kinder sind im Schloss sehr gerne gesehen. Sie haben zahlreiche Möglichkeiten, die vielen Gänge des Schlosses auf eigene Faust zu erkunden.

Der WLAN-Empfang hat sich stark verbessert im Foyer, im Tischtennisraum und

1,5 km	3 km
1 km	2 km
20 km	10 m
10 km	1 km
WLAN	

in einem weiteren Aufenthaltsraum. Das Schloss ist auch für Gruppenreisen geeignet. Wir machen Ihnen gerne ein Angebot. Das Chiemgau bietet Ihnen alle Möglichkeiten.

Weitere Infos unter  
[www.aschau.de](http://www.aschau.de)





## Berchtesgaden Ferienhaus Heißbäck

### Anschrift

Rossfeldstraße 111  
83471 Berchtesgaden

### Verwaltung

Familie Müller  
Tel. 08652 65 72 60

### E-Mail

FH-Heissbaeck@gmx.de



### Ausstattung

7 Apartments  
6 Zimmer mit Dusche, WC  
Komplette eigene Küchenzeile je Zimmer  
in Gemeinschaftsküche

### Gemeinschaftseinrichtungen

Waschmaschine und Wäschetrockner  
Fernsehraum  
Tischtennisraum, Tischfußball  
Parkplätze

### Schließungszeiten

24.10. – 04.12.2023

In Berchtesgaden steht Ihnen WLAN in einem Aufenthaltsraum zur Verfügung. An einer weiteren Verteilung arbeiten wir mit Hochdruck.

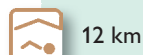
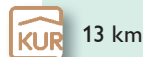
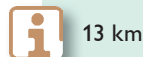
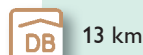
Mehr Fotos unter  
[www.sozialwerk-bfv.de](http://www.sozialwerk-bfv.de)



Das Ferienhaus Heißbäck ist idealer Ausgangspunkt für Bergwanderungen und Ausflüge ins Berchtesgadener und Salzburger Land. Den Königsee mit dem Watzmann im Hintergrund haben Sie immer im Blick.

Auch der Besuch des Salzbergwerks, der Watzmann Therme, der Almbachklamm oder des Kehlsteinhauses ist lohnenswert. Oder genießen Sie in der Adventszeit die einmalige Atmosphäre der Weihnachtsmärkte in Berchtesgaden, Salzburg oder Bad Reichenhall.

Und für alle Wintersportler: Die Skigebiete am Rossfeld und Zinken liegen direkt vor der Haustür.



Weitere Infos unter  
[www.berchtesgaden.de](http://www.berchtesgaden.de)



## Viechtach Feriendorf Schwarzholz

### Anschrift

Schwarzholzstraße 15  
94234 Viechtach  
Tel. 09942 90 50 30

### E-Mail

info@feriendorf-schwarzholz.de



### Buchungsverfahren / Preisänderung

In 2021 wurde das Buchungsverfahren mit dem Feriendorf Schwarzholz in Viechtach bereits umgestellt. In Zukunft ist es nur noch erforderlich, dass Sie uns Ihren Buchungswunsch und Ihre Kontaktdaten (Mitgliedsnummer und Telefonnummer) formlos per E-Mail an [sozialwerk@zoll.bund.de](mailto:sozialwerk@zoll.bund.de) mitteilen. Wir bestätigen ihre Mitgliedschaft, leiten Ihren Wunsch umgehend weiter an das Feriendorf Schwarzholz und Sie erhalten von dort Ihre Buchungsbestätigung sowie die Rechnung. Eine Übersendung unseres Anmeldeformulars ist damit nicht mehr erforderlich. Die gesamte Abwicklung erfolgt vom Feriendorf aus.

Aufgrund unserer guten und langjährigen Kontakte zum Feriendorf bekommen Mitglieder des SW sehr attraktive Sonderpreise, die aufgrund der starken Preiserhöhungen in vielen Segmenten leider um 25 % angestiegen sind.

## Willkommen im Feriendorf Schwarzholz in Viechtach!

Mit dem Feriendorf verbindet das Sozialwerk eine besondere Kooperation. Auch wenn es sich nicht um ein Haus des Sozialwerks handelt, können sie ganz bequem über uns buchen.

Das Feriendorf bietet einen abwechslungsreichen und einmaligen Urlaub unter den Wipfeln des Bayerischen Waldes. Neben den modern und komfortabel ausgestatteten Ferienwohnungen, gibt es Überraschungen für Groß und Klein.

Es gibt ein Hallenbad mit Sauna, einen Abenteuer-spielplatz mit Streichelzoo und tolle Kinderbetreuung, 3 Tage pro Woche in der Zwischensaison; 5 Tage pro Woche in der Hauptsaison: (z. B. Tierpatenschaften, Basteln, Kochen, Piratentag, Fackelwanderungen u. v. m.)

Weitere Infos unter  
[www.feriendorf-schwarzholz.de](http://www.feriendorf-schwarzholz.de)



### Familien aufgepasst

Die **Ferienanlage Schwarzholz** in Viechtach bietet eine hervorragende Möglichkeit, Familienurlaub zu machen, in dem die Kinder und die Eltern auch mal alleine losziehen können: Die kleineren Kinder werden direkt in der Ferienanlage betreut – so können sich Mama und Papa auch mal zusammen auf eine Wanderung begeben. Die 8 – 17-Jährigen können als **Tageskinder im Sportcamp in Regen** angemeldet werden. Lassen Sie Ihre Kinder doch dort mal reinschnuppern!

Preise	Neben-saison	Zwischen-saison	Haupt-saison	Silvester-pauschale
1-Raum-Apartment 2 Pers. (ca. 30 m <sup>2</sup> )	31,25 €	35,00 €	41,25 €	7 x 42,50 € = 297,50 €
2-Raum-Apartment 4 Pers. (ca. 50 m <sup>2</sup> )	42,50 €	52,50 €	60,00 €	7 x 61,25 € = 428,75 €
3-Raum-Apartment 6 Pers. (ca. 65 m <sup>2</sup> )	52,50 €	67,50 €	80,00 €	7 x 86,25 € = 603,75 €

Pro Person einmalig 9,00 € für Bettwäsche zusätzlich





## Oberstdorf Ferienhaus Birgsau

### Anschrift

Birgsau 13  
87561 Oberstdorf

### Verwaltung

Familie Schöll  
Tel. 08322 9490020

### E-Mail

gast-birgsau@gmx.net

ALLGÄU



### Ausstattung

17 Apartments für 1 bis 6 Personen

### Gemeinschaftseinrichtungen

Waschmaschine und Wäschetrockner  
Aufenthaltsraum mit TV und  
WLAN-Hotspot  
Kinderspielzimmer und Tischtennisraum  
Parkplätze und Spielplatz

Pro Apartment steht 1 Parkplatz zur  
Verfügung.

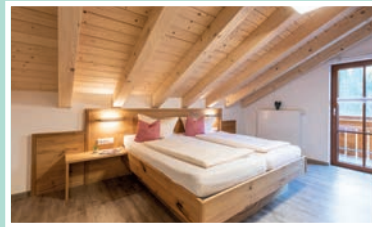
Leider dürfen keine Wohnmobile anreisen.

### Schließungszeiten

06.11. – 20.12.2023

Mehr Fotos unter

[www.sozialwerk-bfv.de](http://www.sozialwerk-bfv.de)



Wenn Sie aus dem Staunen nicht mehr hinauskommen wollen, sei es die atemberaubende Landschaft oder die liebevoll und modern eingerichteten Apartments, dann sind Sie in der Birgsau genau richtig.

Unsere Ferienhäuser liegen verkehrsberuhigt im Tal der Stillach, nur 20 Gehminuten von Deutschlands südlichsten Gasthof in Einödsbach entfernt.

Ob Wandertouren, Bergwanderungen, Hüttentouren oder Mountainbikefahrten, die Birgsau ist hierfür ein idealer Ausgangspunkt. Natürlich können Sie auch einfach nur relaxen und das herrliche Bergpanorama genießen. Ihre Kinder besuchen die Tiere in der benachbarten Alpe, bauen Steinmännchen oder einen Staudamm in der Stillach oder aber schauen zu, wie die Berghütten mit dem Hubschrauber versorgt werden.

Im Winter führen die Langlaufloipen direkt am Haus vorbei und die Skipisten am Fellhorn können auf Skiern angefahren werden. Sie können von hier aus die zahlreichen Wintersportveranstaltungen in Oberstdorf live erleben.

Weitere Infos unter [www.oberstdorf.de](http://www.oberstdorf.de)



16 km



50 m



16 km



16 km



3 km



16 km



WLAN



## Gaienhofen Ferienhaus Horn

### Anschrift

Hornstaaderstraße 21  
78343 Gaienhofen-Horn

### Verwaltung

Frau Wieser  
Tel. 07735 2008

### E-Mail

FH-Horn@gmx.de



### Ausstattung

9 Apartments für 1 bis 4 Personen

### Gemeinschaftseinrichtungen

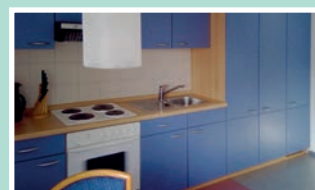
Aufenthalts- und Fernsehraum  
Spiel- und Tischtennisräume  
Waschmaschine  
Parkplatz

### Schließungszeiten

03.12.2023 – 14.01.2024

Mehr Fotos unter

[www.sozialwerk-bfv.de](http://www.sozialwerk-bfv.de)



8 km



800 m



2 km



500 m



800 m



WLAN

Das Ferienhaus Horn liegt nur wenige Meter vom Bodensee entfernt. Fast jeder Ort auf der Halbinsel Hörli verfügt über ein Strandbad, wo Sie den Badespaß im sehr sauberen Bodensee genießen und ausspannen können. Das Haus bietet sich auch als Ausgangspunkt für Wander- oder Fahrradtouren an.

Selbstverständlich können Sie auch zahlreichen Wassersportarten wie Segeln oder Wasserski-Fahren nachgehen.

Mehr Infos unter

[www.bodensee.eu/de](http://www.bodensee.eu/de)





## Öhningen Ferienhaus Wangen

### Anschrift

Zur Halde 22  
78337 Öhningen-Wangen

### Verwaltung

Frau Wolf  
Tel. 07735 722  
0152 36 51 62 21

### E-Mail

fh-wangen@t-online.de



### Ausstattung

7 Apartments für 1 bis 5 Personen  
1 Zimmer für 2 Personen mit Dusche/WC  
und eigener Küche mit Essplatz über den Flur.

Zum Haus gehört kein eigener Parkplatz, so  
dass man in den öffentlichen Parkraum aus-  
weichen muss. Dies ist besonders für Geh-  
behinderte relevant, da das Haus an einem  
Hang liegt.

### Gemeinschaftseinrichtungen

Aufenthalts- und Fernsehraum  
Spiel- und Tischtennisräume  
Waschmaschine

### Schließungszeiten

29.01. – 12.03.2023

Mehr Fotos unter  
[www.sozialwerk-bfv.de](http://www.sozialwerk-bfv.de)



Das Ferienhaus Wangen liegt nur durch  
eine Straße getrennt direkt am Ufer des  
Bodensees. Sie haben vom Haus aus den  
direkten Blick auf den Untersee und den  
Yachthafen von Wangen. Von Wangen aus  
können Sie herrliche Wander- oder Fahr-  
radtouren entlang des Sees unternehmen.  
Selbstverständlich können Sie auch zahl-  
reichen Wassersportarten wie Segeln oder  
Wasserski-Fahren nachgehen.

Die Halbinsel Hörli des Bodensees erstreckt  
sich von Radolfzell bis Stein am Rhein. Sie  
bietet sich als Ausgangspunkt für Absteher  
in den nahe gelegenen Schwarzwald oder  
die Schweiz an.  
Fahrradtouren, Schifffahrten über den  
Bodensee oder ein Besuch der Insel Mainau  
versprechen einen kurzweiligen Urlaub.

Weitere Infos unter  
[www.bodensee.eu/de](http://www.bodensee.eu/de)



## Bad Bellingen Ferienhaus Bad Bellingen

### Anschrift

Rheinstraße 2  
79415 Bad Bellingen

### Verwaltung

Frau Hirsemann/Herr Ilgner  
Tel. 01575 2291366

### E-Mail

hausbadbellingen@gmail.com



### Ausstattung

8 Apartments für 1 bis 6 Personen  
3 Doppelzimmer mit Dusche/WC  
Komplette Küchenzeile je Zimmer  
in Gemeinschaftsküche

### Gemeinschaftseinrichtungen

Waschmaschine und Wäschetrockner  
Parkplätze

### Schließungszeiten

11.02. – 05.03.2023; 14.06. – 02.07.2023

Leider haben wir es noch nicht geschafft, in unserem Ferienhaus Bad Bellingen wirklich zufriedenstellendes WLAN verlegen zu lassen.

Mehr Fotos unter

[www.sozialwerk-bfv.de](http://www.sozialwerk-bfv.de)



Die Lage mitten im Markgräfler Land zwischen Freiburg und Basel lädt ein zu Ausflügen in die Schweiz, die Vogesen und den Schwarzwald. Ob Sie durch die Weinberge wandern, mit dem Fahrrad am Rhein entlang fahren, den Zoo in Basel besuchen oder in Freiburg gemütlich shoppen gehen, Sie sollten auf jeden Fall die badischen Spezialitäten genießen.

Weitere Infos unter  
[www.bad-bellingen.de](http://www.bad-bellingen.de)





# STARTEN SIE MIT UNS AKTIV IN IHREN TRAUMURLAUB

8 %  
Mitglieder-  
rabatt\*

\*anstatt aller anderen gewährten Rabatte



Amsterdam



Yosemite Nationalpark



San Francisco – Golden Gate Bridge

## Rad & Schiff

### Hollands historische Städte

Besuchen Sie mit Ihrem Fahrrad und dem Schiff berühmte historische Städte wie Amsterdam mit seinen wunderschönen Grachten und malerische Örtchen wie die Domstadt Utrecht, Delft oder Haarlem. Beeindruckende Landschaften warten im überraschend abwechslungsreichen „Grünen Herzen“ Hollands auf Sie. Sie fahren mit dem Premium-Schiff MS De Amsterdam. Das moderne und großzügig ausgestattete Schiff verfügt über insgesamt 56 Kabinen. Es bietet Ihnen Restaurant, Lounge/Bar mit einer kleinen Tanzfläche und großen Panoramafenstern, WLAN (teilweise gegen Gebühr) und Sonnendeck. Auf dem teils überdachten Sonnendeck laden Stühle und Liegen zum Verweilen ein (nach Verfügbarkeit). Bei Buchung bis 31.12.2022 haben wir bereits eine Grachtenfahrt in Amsterdam für Sie inkludiert.

Alleinbelegung und E-Bike auf Anfrage gegen Aufpreis.



- 7 Nächte
- Premium-Schiff inkl. Vollpension
- Inkl. Leihfahrrad

ab **739 €**  
p. P. in der 2er Kabine Außen Unterdeck

REISEZEITRAUM: März – Oktober 23

REISE-CODE: K84114

KENNZIFFER: 122/183

## USA Westen

### Den Westen der USA entdecken

Atemberaubende Nationalparks und legendäre Städte erwarten Sie. Einmal am Rand des Grand Canyons stehen – ein beeindruckendes Erlebnis. Wussten Sie, dass der Yosemite Nationalpark zu den beliebtesten der USA zählt? Eine Welt voller Wasserfälle, kristallklarer Bäche und Granitfelsen erwartet Sie. Der Joshua Tree Nationalpark wird Sie mit seinen interessanten Felsformationen und großen Joshuabaum-Wäldern beeindrucken. Das einzigartige Flair von San Francisco und Los Angeles erleben Sie während der bereits inkludierten Stadtrundfahrten. San Francisco gilt als eine der schönsten Städte der USA. Finden Sie es selbst heraus! Nach einer Fahrt durch die Mojave Wüste erreichen Sie die glitzernde Spielerstadt Las Vegas. Hier erwartet Sie ein wahres Kontrastprogramm. Beeindruckende Hotels und spektakuläre Shows versüßen Ihren Aufenthalt in „Sin City“.



- 16-tägig inkl. Flug
- Mittelklassehotels inkl. Frühstück
- Inkl. 2 Stadtrundfahrten

ab **2.499 €**  
p. P. im Doppelzimmer

REISEZEITRAUM: Januar – Oktober 23

REISE-CODE: R4W024

KENNZIFFER: 122/183

**berge & meer**  
Reisen. Für Entdecker.

Mehr Reisen unter  
[swbfv.berge-meer.de](http://swbfv.berge-meer.de)  
Tel. 0 26 34/962 62 27 tgl. 8-22 Uhr

Veranstalter: Berge & Meer Touristik GmbH, Andreesstraße 27, 56578 Rengsdorf, info@berge-meer.de, Änderungen vorbehalten, maßgeblich ist die Reisebestätigung: 22.00134



Sozialwerk – mehr als sozial!

**EINFACH MAL RAUS!  
UNTERWEGS MIT FREU(N)DEN**



Scan mich!

Gedruckt auf PEFC-  
zertifiziertem Material  
aus nachhaltiger Wald-  
und Forstwirtschaft!



Druckerzeugnis  
www.natureoffice.com/DE-994-LMaf02  
**klimaneutral**  
durch CO<sub>2</sub>-Ausgleich



Reiseversicherung

**MIT UNS IM GEPÄCK  
NEUE WELTEN ERKUNDEN**



(08 00) 8 88 00 82 00  
www.debeka.de



Das Füreinander zählt.





## St. Peter am Kammersberg Bella Austria

### Anschrift

**Campingpark Bella Austria**

Peterdorf

A – 8842 St. Peter am Kammersberg

Tel. +43 6641 680977

### Buchungs-Hotline

Tel. 0228 30 31 32 33



### Lage

Der kleine aber feine Camping-Caravanpark Bella Austria liegt auf 800 m Seehöhe bei St. Peter am Kammersberg – einem gepflegten Dorf im Herzen Österreichs.

Inmitten saftigem Grün, bunten Blumenwiesen und staunenden Kühen lädt die unberührte Natur zum aktiven Entspannen ein. Es ist der ideale Ausgangspunkt, um das traditionelle und ursprüngliche Österreich zu entdecken – ob zu Fuß, mit dem Fahrrad, der Kutsche oder dem Bike.

Weitere Informationen unter:

[www.camping-bellaustria.com](http://www.camping-bellaustria.com)

und unter

[www.sozialwerk-bfv.de](http://www.sozialwerk-bfv.de)

### Hinweise und Extrakosten

An-/Abreise: Täglich  
(Anreise 17:00 bis 20:00 Uhr,  
Abreise bis spätestens 10:00 Uhr)

Mindestens 3 Übernachtungen

Kaution: 100,00 €

Endreinigung: 40,00 €  
(vor Ort zu zahlen)

Kurtaxe: vor Ort zu zahlen

Hautiere sind nicht erlaubt.

In den Mobilheimen ist das Rauchen nicht erlaubt.

Ein PKW-Abstellplatz ist neben jedem

Mobilheim vorhanden.

Mitgebrachte Zelte oder ein Zweitwagen können nicht auf- bzw. abgestellt werden.



## Peschiera / Gardasee Bella Italia

### Anschrift

**Campingpark Bella Italia**

Via Bella Italia 2

I – 37019 Peschiera del Garda (VR)

Tel. +39 045 6400688

### Buchungs-Hotline

Tel.: 0228 30 31 32 33



### Lage

**Peschiera del Garda** – reizvolle Kombination aus See- und Flusslandschaft. Im Osten der sanften, nahezu völlig flachen Wiesenlandschaft des Südufers befindet sich das geschäftige Peschiera del Garda. Seine Lage am Mincio – dem einzigen Abfluss des Gardasees – verlieh dem 9.000 Einwohner Städtchen schon früh besondere Bedeutung. Heute ist es vor allem ein wichtiger Knotenpunkt für Bahnreisende. Der Bahnhof ist unweit der Altstadt und u. a. Halt für die Schnellzüge der Strecke Mailand – Venedig.

Peschieras von Kanälen umflossene Altstadt liegt innerhalb einer mächtigen, schön bewachsenen Festung. Beim Bummeln durch die engen Gässchen findet man viele nette Geschäfte und kleine Bars.

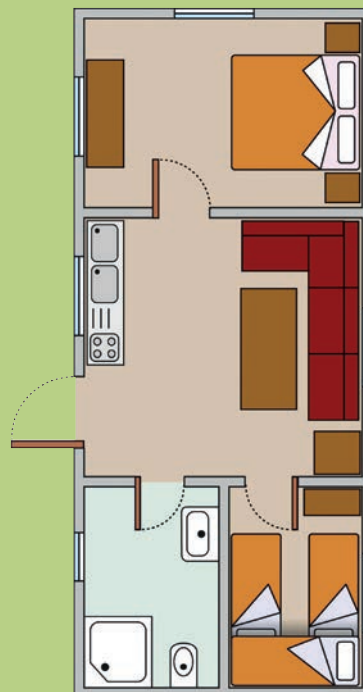
Der wenige Schritte vom Ortszentrum entfernte Campingplatz „Bella Italia“ bietet Ihnen einen Aufenthalt in einem äußerst angenehmen, natürlichen Umfeld mit viel Grün an einer langen Strandmeile. Durch seine Sportanlagen, Spielplätze, Supermärkte, Restaurants, Bars und den riesigen Wasserpark ist er ein idealer Platz für Familien, die einen sorgenfreien Urlaub verbringen wollen, voll verlockender Angebote für jede Altersstufe.

Weitere Informationen unter

[www.camping-bellaitalia.it/de](http://www.camping-bellaitalia.it/de)

und unter

[www.sozialwerk-bfv.de](http://www.sozialwerk-bfv.de)



	Bella Austria	Peschiera
<b>Öffnungszeiten</b>	23.04. – 24.09.2023	14.03. – 31.10.2023
<b>Termine</b>	<b>Preise</b>	
bis 04.04.2023	–	20,00 €
bis 30.05.2023	25,00 €	35,00 €
bis 30.06.2023	35,00 €	50,00 €
bis 30.08.2023	50,00 €	65,00 €
bis 25/30.09.2023	35,00 €	50,00 €
danach	–	35,00 €

Detaillierte Infos zu Terminen und Preisen finden Sie bei uns im Internet oder per Telefon bei unserer Geschäftsstelle in Bonn.



## Informationen zur neuen Preisgestaltung

### Willkommen

#### Ab wann gelten die neue Preise?

Die neuen Preise gelten für alle Aufenthalte ab dem 01. Mai 2023. Bis dahin gelten die Preise aus dem alten Katalog.

#### Was kostet mein Aufenthalt in Zukunft?

In Zukunft wird der Aufenthalt für **alle mitreisenden Mitglieder pro Wohneinheit und Tag berechnet.**

Bearbeitungsgebühren, Reinigungsgebühren, Hygienezuschläge und Kurzzuschläge entfallen. Werden Nichtmitglieder mitgenommen, so entsteht pro Nichtmitglied und Tag ein Aufschlag von 5,00 Euro

#### Warum werden in der Anmeldung Kategorien abgefragt?

Wir haben die Wohneinheiten in Preiskategorien gestaffelt. Je größer und/oder besser ausgestattet, desto höher ist die Preiska-

#### 1. Berechnungsbeispiel (nur SW-Mitglieder in einer Einheit):

Ein Mitglied fährt mit seiner (Ehe)-Partnerin, mit der er in häuslicher Gemeinschaft lebt, von Montag bis Freitag nach Berlin. Sie entscheiden sich für ein Doppelzimmer in der Kategorie 2.

Die Rechnung muss lauten auf **4 x 46,80 € = 187,20 €**

(sofern die Voraussetzungen für die Gemeinnützigkeit\* erfüllt sind)

#### 2. Berechnungsbeispiel (SW-Mitglied und Nichtmitglied in einer Einheit):

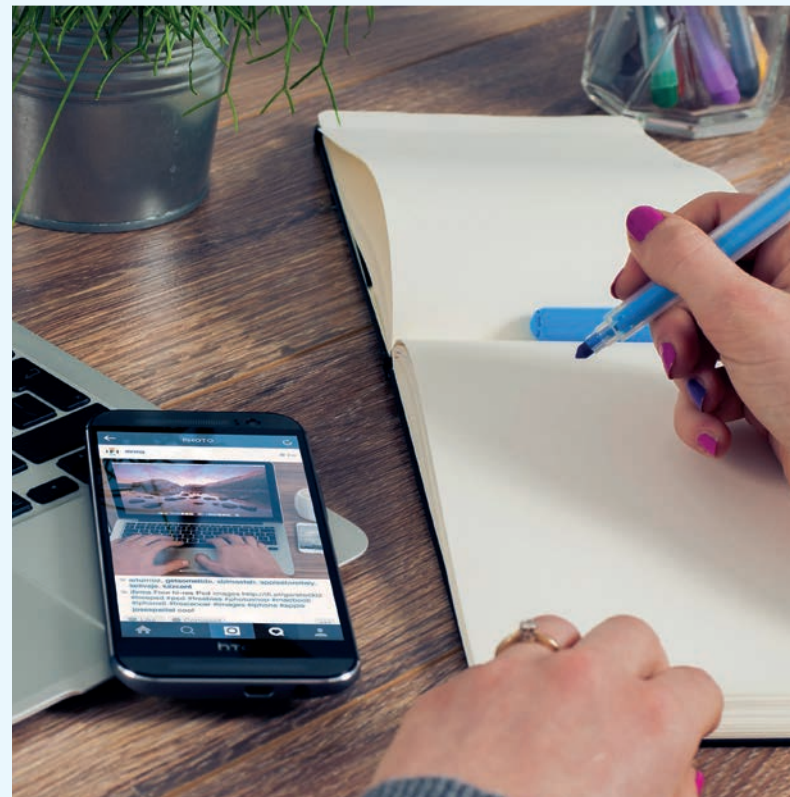
Ein Mitglied fährt mit einem Bekannten (ohne häusliche Gemeinschaft) von Montag bis Freitag nach Berlin. Sie teilen sich ein Doppelzimmer der Kategorie 2.

Die Rechnung muss lauten auf **4 x 46,80 € = 187,20 €**  
**+ 4 x 5,00 € = 20,00 €**

**Gesamtsumme 207,20 €**

(Diese Berechnung bezieht sich auf Reisende, bei denen alle Mitfahrer die Voraussetzungen zur Gemeinnützigkeit\* erfüllen)

\* Gemeinnützigkeit: vgl. Anmeldeformular Ziffer 7 (ärztlich bestätigte Erholungsbedürftigkeit, mind. 75 Jahre alt sein, Behinderungsgrad von mindestens 80, Einkommen niedriger als Regelsatz)



tegorie. Es gibt Mitglieder, die möchten in die teuersten Wohneinheiten. Andere Mitglieder möchten auf die Preise achten. Das können wir bei der Zentralvergabe den Anträgen oft nicht entnehmen. Nach der Zentralvergabe buchen erfahrungsgemäß ca. 15 % der Mitglieder um – oft auf größere Wohneinheiten. In der Zentralvergabe werden alle Wohneinheiten nach den vom Sozialwerk festgelegten sozialen Kriterien vergeben. Daran werden wir uns auch in Zukunft halten. Sofern diese Kriterien nicht verletzt werden und genügend Wohneinheiten zur Verfügung stehen, werden wir den Wünschen der Mitglieder aber nicht im Wege stehen und diese in die gewünschte Kategorie einbuchen. Das heißt: Wenn Sie eine Kategorie in der Anmeldung eingeben und die Wohneinheit nach Berücksichtigung der vorgegebenen sozialen Kriterien zur

Verfügung steht, dann buchen wir Sie dort ein. Steht eine Einheit nicht in der gewünschten Kategorie zur Verfügung, orientieren wir uns an der nächst niedrigen Kategorie.

#### Wenn in Zukunft ein Preis pro Wohneinheit bezahlt wird, darf ich dann so viele Menschen mitnehmen, wie in die Wohneinheit passen?

Auch in Zukunft gilt: Es fahren die Menschen, die Sie schriftlich angemeldet haben. Möchten Sie vor Ort nichtangemeldete Personen nachkommen lassen, nehmen Sie zunächst Kontakt zur Hausverwaltung auf. Nur wenn

## Informationen zur neuen Preisgestaltung



die Hausverwaltung vor Ort zustimmt, können weitere Personen anreisen; diese werden dann von den Hausverwaltungen an die Geschäftsstelle in Bonn nachgemeldet.

### Dürfen auch Nichtmitglieder in eigenen Wohneinheiten untergebracht werden?

Der Verein darf in begrenztem Umfang Nichtmitglieder unterbringen. Diese füllen eine eigene Anmeldung für einen Erholungsurlaub aus. Nichtmitglieder werden in der Zentralvergabe nachrangig zu allen Mitgliedern berücksichtigt. Mitglied first! Ein Anspruch auf Unterbringung besteht nicht. Nichtmitglieder, die in einer eigenen Wohneinheit untergebracht sind, müssen zwingend die Voraussetzungen zur Gemeinnützigkeit (siehe Nr. 7 des Anmeldevordrucks Seite 50) erfüllen. Sie zahlen dann einen Aufschlag von 25% auf den Betrag, den Mitglieder zahlen müssten. Zusätzlich wird aufgrund gesetzlicher Bestimmungen auf die Gesamtsumme Umsatzsteuer in Höhe von derzeit 7% fällig.

### Was war die Motivation zur Änderung?

Wir können und wollen es nicht verschweigen – in der neuen Preisberechnung steckt auch eine Preiserhöhung. Als gemeinnütziger Verein erzielen wir keine Gewinne. Jeder einge-

nommene Euro fließt in die laufenden Kosten sowie in die notwendigen Renovierungsarbeiten.

In fast allen Bereichen haben wir es im Moment mit enormen Kostensteigerungen zu tun. Von der Wäscherei über Möbel bis zu Energie – wir zahlen deutlich mehr als in den Vorjahren. Zudem sind wir Arbeitgeber für ca. 50 festangestellte Mitarbeiter in den Ferienhäusern. Wenn wir eine faire Bezahlung unserer Mitarbeiter in dieser herausfordernden Zeit anstreben, so müssen wir die Gelder durch Preiserhöhungen bei den Übernachtungen generieren. Jeder Urlaub wird durch die eingehenden Mitgliedsbeiträge quer finanziert.

Nun sind wir eine Sozialwerk und die sozialen Komponenten spielen eine besondere Rolle. Dem Vorstand ist es wichtig, dass speziell Familien mit Kindern in die Ferien fahren können und nicht oder kaum mehr zahlen als bisher. Große Wohneinheiten, die voll mit Mitgliedern und ihren Familien belegt werden, sind proportional weniger stark von der Preiserhöhung betroffen, als große Einheiten, in denen sich nur ein bis zwei Personen aufhalten. Wer sich also in eine Unterkunft einbucht, die über viel mehr Betten verfügt als benötigt, der zahlt proportional mehr als in den Vorjahren.

Ein weiterer Vorteil ist die übersichtlichere Berechnung der Preise, wenn Zuschläge und Reinigungsgebühren entfallen.

## Immer nur Standard schenken ?

Mit unseren Gutscheinen – ob zu Weihnachten, Ostern, Geburtstag oder zur Pensionierung – machen Sie Ihren Angehörigen, KollegenInnen oder Freunden bestimmt eine Freude.

Auf unserer Homepage finden Sie unter der Rubrik „Wichtige Vordrucke“ Ihren ganz persönlichen Favoriten, den Sie auch gleich online bestellen können. Die **Gutscheine** können für alle Aufenthalte in unseren eigenen Ferienhäusern eingelöst werden. Bei Anmeldung gelten die Bedingungen des Sozialwerks der BFV.

Weitere Infos erhalten Sie auch in der Geschäftsstelle unter den Telefonnummern

**0228 3031 3020**





Bei uns nicht fündig geworden?

Bei unseren befreundeten Sozialwerken der Bundesverwaltungen und der brandenburgischen Landesbediensteten können Sie auch fündig werden und buchen!

Wie es geht?

- Suchen und finden bei unseren Partnern
- Vor der Buchung bei den anderen Sozialwerken muss Ihre Mitgliedschaft nur noch durch die Geschäftsstelle in Bonn bestätigt werden
- Am besten fragen Sie per E-Mail bei uns an [sozialwerk@zoll.bund.de](mailto:sozialwerk@zoll.bund.de)
- Die Buchung erfolgt dann ganz einfach über das Anmeldeformular unseres jeweiligen Partnersozialwerks



**Sozialwerk der brandenburgischen Landesbediensteten e.V.**  
 Henning-von-Tresckow-Straße 9 – 12  
 14467 Potsdam  
 Telefon: 0331 866 68 09  
 Fax: 0331 6 00 16 10  
[www.sozialwerk.brandenburg.de](http://www.sozialwerk.brandenburg.de)



**Sozialwerk des Auswärtigen Amtes e.V.**  
 Adenauerallee 99 – 103  
 53113 Bonn  
 Telefon: 0228 99 17 22 35  
 Fax: 0228 99 17 20 94  
[www.sozialwerk-aa.de](http://www.sozialwerk-aa.de)



**Bundeswehr-Sozialwerk e.V.**  
 Ollenhauerstraße 2  
 53113 Bonn  
 Telefon: 0228 37737 222  
 Fax: 0228 37737 444  
[www.bundeswehr-sozialwerk.de](http://www.bundeswehr-sozialwerk.de)



**Sozialwerk der Inneren Verwaltung des Bundes e.V. – Hauptgeschäftsstelle –**  
 65180 Wiesbaden  
 Telefon: 0611 75 20 10  
 Fax: 0611 75 39 68  
[www.sozialwerk.bund.de](http://www.sozialwerk.bund.de)



Unter [www.berge-meer.de](http://www.berge-meer.de) finden Sie sicher auch schöne Angebote.  
 Als Mitglied des SW werden 8 % Rabatt eingeräumt



**Sozialwerk der Bundesverkehrsverwaltung e.V.**  
 Robert-Schuman-Platz 1  
 53175 Bonn  
 Telefon: 0228 3 00 33 42  
<https://sozialwerk-bvv.de/homepage>

Exklusive Konditionen für Mitglieder im Sozialwerk der Bundesfinanzverwaltung

Entdecke einzigartige Angebote zu exklusiven Konditionen - direkt in deiner Region

- Begeisterte Veranstaltungen
- Die leckersten Lokale
- Unvergessliche Erlebnisse
- Die besten Online Shops

- ✓ Bis zu 87% Rabatt
- ✓ Deutschlandweite Abdeckung
- ✓ Für alle Endgeräte optimiert

Registriere dich noch heute, um jederzeit Zugriff auf alle Angebote zu erhalten.

# Super Rabattaktion

durch unseren neuen Kooperationspartner – ticketsprinter!

Das Wichtigste zuerst: Über unsere neue Mitarbeiteraktionen-Plattform erhalten alle Mitglieder im Sozialwerk der Bundesfinanzverwaltung ab sofort exklusiv rabattierte Angebote – ganz ohne zusätzliche Kosten! Die besten Deals für spannende Veranstaltungen, Gastronomie- und Freizeitangebote direkt in der Nähe oder bundesweit. Dazu gibt es attraktive Rabattaktionen zu einzigartigen Produkten und für die besten Online-Shops.

## Was zu tun ist?

Einfach unter <https://sozialwerk-bfv.mitarbeiteraktionen.de/> mit der privaten E-Mail-Adresse und dem Zugangscode **SWVORTEILE** registrieren („Erstelle ein neues Profil“) und schon kann das Schnäppchen-Jagen – für zuhause oder den Urlaub - losgehen.

Viel Spaß mit unserer neuen Vorteilsplattform!  
 Da hat Mann und Frau den Mitgliedsbeitrag schnell wieder drin!

## Ausfüllhinweise für die Anmeldung Seite 50-51



### WICHTIG

#### Stichtage für die Zentralvergabe 2023:

Für Aufenthalte vom 01.05. bis 15.12.2023 müssen Ihre Anmeldungen bis zum 15.11.2022 eingegangen sein.

Für Aufenthalte vom 15.12.2023 bis 30.04.2024 müssen die Anmeldungen bis spätestens 15.09.2023 vorliegen.

Daneben können Buchungen spontan über die „Freie Plätze-Liste“ auf unserer Webseite getätigt werden.



### Tipps und Hinweise

Bei der **Gemeinnützigkeit** (Ziffer 7 der Anmeldung) reicht übrigens das Erfüllen einer einzigen Voraussetzung!

**An- und Abreise** kann leider aus organisatorischen Gründen vor Ort nur Montag bis Samstag erfolgen. Sonst sind wir immer gerne für Sie da!

Während der **Schulferien** kann grundsätzlich aufgrund der hohen Nachfrage nur ein Aufenthalt von bis zu drei Wochen berücksichtigt werden.

Ihre **Wochenend- und Kurzaufenthalte** sowie auch **Gruppenanmeldungen** sind uns natürlich willkommen. In den Ferienzeiten werden diese aber eher nachrangig berücksichtigt. Wir bitten hier um Ihr Verständnis, aber wir machen alles möglich, was geht!

Je offener und flexibler der Aufenthalt angefragt wird, desto größer stehen die Chancen bei der Vergabe berücksichtigt zu werden.

### Wie funktioniert's?

- Bitte übersenden Sie uns die Anmeldung vollständig ausgefüllt und unterschrieben, inklusive Angaben zu den Ziffer 6 (Besoldung) sowie 7 (Nachweis der Gemeinnützigkeit (s. Nr. 7 des Anmeldevordrucks)). Diese haben Auswirkungen auf den zu zahlenden Preis!
- Für die Bepunktung und damit die Reihenfolge der Berücksichtigung sind Angaben zum Dienstgrad bzw. zur Eingruppierung notwendig. Das gilt auch für Pensionäre und Rentner! Sie steigern Ihre Chancen, wenn Sie den letzten Dienstgrad / die letzte Eingruppierung vor Pensions- oder Renteneintritt eintragen!
- Bitte nur für ein Ferienhaus pro Zeitraum anmelden, man kann ja zu einer Zeit auch nur an einem Ort sein!
- Am besten mit einem Hauptziel und einem Ersatzziel
- Übermitteln Sie die Anmeldung an die Geschäftsstelle in Bonn per E-Mail (bitte nur als Anhang) an [sozialwerk@zoll.bund.de](mailto:sozialwerk@zoll.bund.de) oder per Post an Sozialwerk der BFV e.V., Am Propsthof 78a, 53121 Bonn
- Rückmeldung/Bestätigung mit allen Infos zur geplanten Reise abwarten.
- Gutscheinnummern des SW können übrigens jetzt auch in die Anmeldung eingetragen werden!

### Buchungen vor und nach der Zentralvergabe

Natürlich gibt es auch zwischendurch immer **freie Kapazitäten**. Schauen Sie auf unserer Homepage unter der Rubrik „Unsere Angebote“ nach der tagesaktuellen Übersicht der „freien Plätze“. So können Sie auch **kurzfristig** einen Aufenthalt in einem unserer Ferienhäuser buchen!

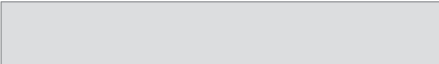
Wenn Sie in der Liste der freien Plätze ein passendes Angebot gefunden haben, dann melden Sie sich einfach per **E-Mail** an [sozialwerk@zoll.bund.de](mailto:sozialwerk@zoll.bund.de) oder **telefonisch** unter der 02 28 30 31 32 33. Wir reservieren dann die gewünschte Ferienwohnung unverbindlich vor und Sie schicken uns anschließend ihre Anmeldung.

### Buchungen im Ausland

Termine und Konditionen für unsere ausländischen Kooperationspartner finden Sie auf den jeweiligen Angebotsseiten auf unserer Homepage [www.sozialwerk-bfv.de/auslandsreisen](http://www.sozialwerk-bfv.de/auslandsreisen)

### Corona

Buchungen und Anreisen immer unter Berücksichtigung der örtlich gültigen Pandemieregeln.



## Anmeldung für einen Aufenthalt / eine Erlebnisreise

Um Doppelbuchungen zu vermeiden, senden Sie uns bitte diesen Antrag nur in einer Ausfertigung (per Post oder E-Mail)!

Sozialwerk der Bundesfinanzverwaltung e.V.  
Am Propsthof 78a  
53121 Bonn

Telefon: 02 28 / 30 31 32 33  
E-Mail: sozialwerk@zoll.bund.de

Gutscheinnummer   
vorreserviert

### 1. Angaben zur Person des Antragstellers

Name, Vorname   
Straße, Hausnummer   
PLZ, Ort   
Telefon (privat)  Telefon (dienstlich)   
Mobil (privat)  Mitglieds-Nummer   
E-Mail-Adresse (privat)   
Andere Organisation / anderes Sozialwerk   
 Rechnung bitte an private E-Mail-Adresse übermitteln

### Wird vom Sozialwerk ausgefüllt

**G**

Die Angaben zu Nrn. 5 und 7 sind nach  
überschlägiger Prüfung glaubhaft.

### Anrechenbare Aufenthalte

Ferienhaus	Jahr	Tage
<input type="text"/>	<input type="text"/>	<input type="text"/>
<input type="text"/>	<input type="text"/>	<input type="text"/>

### 2. Reiseziel

### Ersatzziel(e)

Punkte

Objekt-Nr.

### 3. Reisezeit (Je größer der Reisezeitraum, desto höher die Wahrscheinlichkeit einer Zusage)

Früheste Anreise  Späteste Abreise   
Anreise  möglichst  nur am   
Anreise  möglichst  nur am   
Anzahl der Übernachtungen  Auf Schulferien angewiesen

Personen Mitglied

Weiteres M

Kind o.B.

Nichtmitglied

Weiteres NM

### 4. Unterbringung (Je höher die Kategorie, desto teurer die Unterbringung)

möglichst  nur  mit Hund  
Wunschcategory  Wunschunterbringung (z.B. Zimmer-Nr.)

Anreise

Abreise

Bemerkung

### 5. Für den Aufenthalt werden angemeldet

Name, Vorname	Geburtsdatum	Familienzugehörigkeit	Mitglied	Nichtmitglied
a) <input type="checkbox"/> Antragsteller	<input type="text"/>	<input type="text"/>	<input type="checkbox"/>	<input type="checkbox"/>
b) <input type="text"/>	<input type="text"/>	<input type="text"/>	<input type="checkbox"/>	<input type="checkbox"/>
c) <input type="text"/>	<input type="text"/>	<input type="text"/>	<input type="checkbox"/>	<input type="checkbox"/>
d) <input type="text"/>	<input type="text"/>	<input type="text"/>	<input type="checkbox"/>	<input type="checkbox"/>
e) <input type="text"/>	<input type="text"/>	<input type="text"/>	<input type="checkbox"/>	<input type="checkbox"/>
f) <input type="text"/>	<input type="text"/>	<input type="text"/>	<input type="checkbox"/>	<input type="checkbox"/>

Als Mitglieder gelten auch Ehepartner / Lebenspartner und kindergeldberechtigte Kinder bis zum 25. Lebensjahr.

Die angemeldete Person zu \_\_\_ ist  Rollstuhlfahrer  erheblich gehbehindert.

Ich lebe mit meinem Lebenspartner in einer eheähnlichen Gemeinschaft (gemeinsamer Haushalt).

Wenn die angemeldeten Nichtmitglieder nicht untergebracht werden können, reise ich auch allein.

**5. Angaben, die zur Bepunktung der Anmeldung erforderlich sind (Wenn diese Angaben fehlen, berechnen wir den für Sie ungünstigsten Fall!)**

Zahl der wirtschaftlich abhängigen Haushaltsangehörigen \_\_\_\_\_ Alter: \_\_\_\_/\_\_\_\_/\_\_\_\_/\_\_\_\_/\_\_\_\_

- Beamte / -r       Pensionär / Rentner       aktuelle bzw. letzte Besoldungs- / Entgeltgruppe \_\_\_\_\_  
 Tarifbeschäftigte / -r       kein Mitglied der Bundesfinanzverwaltung       Mitglied seit \_\_\_\_\_

**7. Angaben zur Gemeinnützigkeit**

Das Sozialwerk der Bundesfinanzverwaltung e.V. ist ein gemeinnütziger Verein. Für den Erhalt der Gemeinnützigkeit müssen wir dem Finanzamt jährlich nachweisen, dass mindestens 2/3 der in unseren Häusern untergebrachten Personen für sich selbst die Voraussetzungen der Gemeinnützigkeit erfüllen. Daher ist **unbedingt eine** der nachfolgenden Erklärungen abzugeben:

Ich erfülle für mich und die weiteren angemeldeten Personen die Voraussetzungen der Gemeinnützigkeit, weil

- a)  alle unter Punkt 5. angemeldeten Personen zum Aufenthaltsbeginn das 75. Lebensjahr vollendet haben.
- b)  eine / mehrere der unter Punkt 5. angemeldeten Personen einen Grad der Behinderung (GdB) von mind. 80 hat / haben. (Ausweiskopie / -n ist / sind beigefügt)
- c)  alle unter Punkt 5. angemeldeten Personen erheblich erholungsbedürftig sind. (Ärztl. Bescheinigung ist beigefügt oder Arztstempel im vorgesehenen Feld recht)
- d)  Ermittlung der Gemeinnützigkeit anhand des Haushaltseinkommens (s. Teil I) und des Nettovermögens (s. Teil II) mit Gegenüberstellung der Regelsätze des Bundessozialhilfegesetzes / § 53 der Abgabenordnung.
- e)  Ich erfülle **nicht** die Voraussetzungen der Gemeinnützigkeit. (Die Übernachtungspreise erhöhen sich um 10 %. Gegebenenfalls ist eine Berücksichtigung der Anmeldung nicht möglich.)

**Die Erholungsbedürftigkeit wird bestätigt:**

**Stempel u. Unterschrift des Arztes für die Erklärung zu 7. c)**

**Wenn zu Punkt 7. a) bis c) keine Angaben gemacht werden, ist die Berechnung des monatlichen Regelsatzes / Haushaltseinkommens (Teil I) die Angabe des Nettovermögens (Teil II) zur Ermittlung der Gemeinnützigkeit auszufüllen.**

**Teil I – Berechnung des monatlichen Regelsatzes**

Der zugrunde zu legende Regelsatz (Stand 2022) für die unter Punkt 5. angemeldeten Personen wird wie folgt berechnet:

Ehe- / Lebenspartner Antragsteller und Partner)	1.616,00 €	<input type="checkbox"/> Pers. =	<input type="text"/>	€
Alleinstehende / Alleinerziehende (Antragsteller)	2.245,00 €	<input type="checkbox"/> Pers. =	<input type="text"/>	€
Kinder bis einschl. 5 Jahre	1.140,00 €	<input type="checkbox"/> Pers. =	<input type="text"/>	€
Kinder 6 bis einschl. 13 Jahre	1.244,00 €	<input type="checkbox"/> Pers. =	<input type="text"/>	€
Kinder 14 bis einschl. 17 Jahre	1.504,00 €	<input type="checkbox"/> Pers. =	<input type="text"/>	€
Volljährige Kinder (unter 25 Jahre und im Haushalt der Eltern lebend)	1.440,00 €	<input type="checkbox"/> Pers. =	<input type="text"/>	€
<b>Summe Regelsatz</b>			<input type="text"/>	€

**Berechnung des monatlichen Haushaltseinkommens**

<b>Summe der monatlichen Bruttoeinkünfte einschl. Kindergeld</b> (Löhne, Gehälter, Pensionen, Renten, sonstige Bezüge wie z.B. Unterhaltsansprüche abzgl. zu leistender Unterhaltszahlungen)	=	<input type="text"/>	€
<b>Andere monatliche Einkünfte</b> (Einnahmen / Werbungskosten) 1/12 der Einkünfte Ihres letzten Est- / LSt-Jahresbescheides	=	<input type="text"/>	€
<b>Abzgl. 1/12-Arbeitnehmer-Pauschbetrag</b> je Arbeitnehmer / Pensionär 100,00 €	<input type="checkbox"/> Pers. =	<input type="text"/>	€
<b>Abzgl. 1/12 von 324,00 € der Versorgungsfreibeträge der Bruttobezüge je Pensionär</b> 27,00 €	<input type="checkbox"/> Pers. =	<input type="text"/>	€
<b>Abzgl. 1/12 von 102,00 € je Rentner</b> 8,50 €	<input type="checkbox"/> Pers. =	<input type="text"/>	€
<b>Abzgl. 1/12 von 180,00 € je Empfänger sonstiger Bezüge (z.B. Unterhalt)</b> 15,00 €	<input type="checkbox"/> Pers. =	<input type="text"/>	€
<b>Summe Haushaltseinkommen</b>		<input type="text"/>	€

**Teil II – Angaben zum Nettovermögen**

Die unter Punkt 5. angemeldeten Personen haben ein Nettovermögen (ohne Hausrat, Schmuck, selbst bewohntes Einfamilienhaus), das den Betrag von 15.500,00 € (Verkehrswert) je angemeldete Person  nicht übersteigt  übersteigt.

**8. Erklärungen**

- Die Aufnahmebedingungen, Verpflichtungen und Zahlungsbedingungen erkenne ich für mich und die angemeldeten Personen an. Für die Zahlungsverpflichtungen der unter Punkt 5. angegebenen Mitreisenden stehe ich selber ein und kann deshalb vom Sozialwerk der BFV e.V. vollständig in Anspruch genommen werden.
- Die angemeldeten Personen verzichten auf Schadenersatz für den Verlust oder die Beschädigung eingebrachter Sachen einschließlich Kfz und ihrer Teile, soweit das Sozialwerk der BFV e.V. haften würde und der Schaden nicht vorsätzlich zugefügt wird.
- Ich versichere die Vollständigkeit und Richtigkeit der gemachten Angaben und erkläre mich mit einer eventuellen Überprüfung einverstanden.
- Ich bin damit einverstanden, dass meine personenbezogenen Daten, die im Rahmen dieser Anmeldung zur Verfügung gestellt werden, unter Beachtung der datenschutzrechtlichen Vorschriften ausschließlich zu Zwecken der Vertragsabwicklung gespeichert und nicht an unbefugte Dritte weitergegeben werden.

Ort, Datum:

 Unterschrift:

**Bitte füllen Sie die Anmeldung sorgfältig und leserlich aus (in Druckbuchstaben).  
Sie vermeiden dadurch Rückfragen und eine nicht Ihren Wünschen entsprechende Bearbeitung.  
Nur vollständig ausgefüllte Anmeldungen können bearbeitet werden!**



## Infos zum Vergabeverfahren und zu den Aufenthalten

### Aufenthaltsbedingungen

- Aufnahmeberechtigt sind alle Mitglieder und Fördermitglieder der Sozialwerke des Bundes, deren Ehegatten oder Partner in eheähnlicher Gemeinschaft, deren wirtschaftlich nicht selbständige Kinder sowie die wirtschaftlich nicht selbständigen und im Haushalt des Mitglieds lebenden Eltern, Schwiegereltern, Geschwister und Enkel. Als wirtschaftlich nicht selbständig gelten in der Regel Personen, deren Lebensunterhalt überwiegend durch das Mitglied bestritten wird, einschließlich Kinder, die einen Bundesfreiwilligendienst ableisten; ferner volljährige Kinder bis zum vollendeten 25. Lebensjahr, Eltern etc., die das Mitglied überwiegend unterstützt.
- Aufnahmeberechtigt sind ferner andere Angehörige und Nichtmitglieder gegen Entrichtung eines höheren Übernachtungsgeldes.
- Nicht aufgenommen werden kann, wer wegen ansteckender Krankheiten oder aus sonstigen Gründen eine Gefährdung für seine Umgebung bedeuten kann.
- Es besteht kein Rechtsanspruch auf Aufnahme in eine Einrichtung des Sozialwerks.
- Haustiere dürfen nicht mitgebracht werden. Auf Ausnahmeregelungen für einzelne Einrichtungen wird in der Beschreibung der Ferienhäuser in diesem Magazin besonders hingewiesen.

### Preise

- Die Übernachtungspreise sind von der Hauptvertreterversammlung des Sozialwerks beschlossen. Der nach der zugesagten Dauer für alle in der Rechnung (zugleich Zusage) genannten Personen geschuldete Betrag ist innerhalb von zwei Wochen nach Erhalt oder bis zu dem in der Rechnung genannten späteren Zeitpunkt in einer Summe auf das angegebene Konto des Sozialwerks zu überweisen.
- Die Preisliste für die Übernachtungen ist hinter den Ferienhausbeschreibungen in diesem Magazin abgedruckt.
- Werden die Voraussetzungen der Gemeinnützigkeit (siehe Nr. 7 des Anmeldevordrucks) nicht erfüllt, wird ein Zuschlag von 10% auf das Übernachtungsgeld erhoben.
- In Zukunft wird der Aufenthalt für alle mitreisenden Mitglieder pro Wohneinheit und Tag berechnet. Bearbeitungsgebühren, Reinigungsgebühren, Hygienezuschläge und Kurzzuschläge entfallen. Werden Nichtmitglieder mitgenommen, so entsteht pro Nichtmitglied und Tag ein Aufschlag von 5,00 Euro. Nichtmitglieder, die (ohne Mitglied) in einer eigenen Wohneinheit untergebracht sind, müssen zwingend die Voraussetzungen zur Gemeinnützigkeit (siehe Nr. 7 des Anmeldevordrucks) erfüllen. Sie zahlen dann einen Aufschlag von 25% auf den Betrag, den Mitglieder zahlen müssten. Zusätzlich wird aufgrund gesetzlicher Bestimmungen auf die Gesamtsumme Umsatzsteuer in Höhe von derzeit 7% fällig.
- Die in den Ferienwohnungen ausliegenden Hausordnungen sind bindend!

### Gerichtsstand

Für Rechtsstreitigkeiten ist der Gerichtsstand Bonn.

Aufgrund der unübersichtlichen Situation auf dem Energiemarkt können wir die Preisentwicklung für das Jahr 2023 nicht übersehen. Wir können nicht ausschließen, dass wir im Verlaufe des Jahres 2023 unsere Preise an die Inflationsrate anpassen müssen. D.h. die Preise in der Preisliste ab S. 42 gelten für alle Urlaube, die für den Zeitraum ab dem 01.05.2023 gebucht werden. Sie gelten verlässlich für die Zentralvergabe im November 2022. Wenn im Verlauf des Jahres die Preise erhöht werden müssen, dann trifft es leider die Urlauber, die kurzfristig im Verlauf des Jahres 2023 buchen.

### Stornobedingungen

- Bei Rückgabe eines aufgrund einer Anmeldung zugesagten Ferienplatzes werden in jedem Falle Storno-/Bearbeitungsgebühren in Höhe von 15,50 € fällig.
- Der gesamte Rechnungsbetrag ist fällig bzw. die entrichteten Übernachtungskosten werden nicht erstattet, wenn **weniger als drei Monate** vor dem geplanten Aufenthaltsbeginn storniert wird, soweit eine Ersatzbelegung nicht mehr möglich ist. Hiervon wird nur in begründeten Ausnahmefällen (z. B. ernsthafte Erkrankung oder Tod) abgesehen.
- Das gleiche gilt, wenn das Haus verspätet aufgesucht wird, vorzeitig abgereist wird oder weniger als in der Zusage berücksichtigte Personen anreisen.
- Soweit für einzelne Angebote (z. B. Auslandsaufenthalte) besondere Stornobedingungen gelten, wird darauf besonders hingewiesen.
- Um Stornokosten zu vermeiden, empfehlen wir den Abschluss einer Reiserücktrittsversicherung.



## Fördermitglieder



### Wir nehmen jetzt auch Fördermitglieder auf

In der Vergangenheit erhielten wir immer wieder Anfragen von Mitgliedern, ob Kinder, Freunde und Verwandte Mitglied beim Sozialwerk werden können.

Nun hat die Hauptvertreterversammlung im April 2022 beschlossen, bis zu 1000 Fördermitglieder aufzunehmen.

#### Voraussetzungen

Die Fördermitglieder müssen eine Beschäftigung (aktiv oder als Ruheständler) im öffentlichen Dienst nachweisen und sich ausdrücklich zu den Aufgaben und Zielen unseres Sozialwerks bekennen.

#### Kosten

Die Mitgliedschaft kostet mindestens 72 Euro pro Jahr und ist zwingend per SEPA-Lastschrift im Voraus zu bezahlen.

#### Leistungen

Die Fördermitglieder können alle Ferienangebote zum Mitgliederpreis in Anspruch nehmen. Ausgeschlossen hiervon ist die Teilnahme an geförderten Kinder- und Jugendreisen. Diese können allerdings zum üblichen Reisepreis in Anspruch genommen werden.

#### Nachweise

Dem Antrag ist ein Nachweis über die Zugehörigkeit zum öffentlichen Dienst beizufügen. Als Nachweise werden z.B. Lohnbescheinigungen/Urkunden/Arbeitsverträge aus einem aktiven Dienstverhältnis oder als Ruheständler anerkannt. In den Dokumenten enthaltene Angaben zu Lohn und Gehalt können geschwärzt werden.





## Sozialwerk der Bundesfinanzverwaltung e.V.

Sozialwerk der Bundesfinanzverwaltung e.V.  
Am Propsthof 78a  
53121 Bonn

E-Mail: [sozialwerk@zoll.bund.de](mailto:sozialwerk@zoll.bund.de)

Wird von der Geschäftsstelle ausgefüllt:

Mitgliedsnummer:

### Beitrittserklärung zu einer „Fördernden Mitgliedschaft“ beim Sozialwerk der Bundesfinanzverwaltung e.V.

Beginn der Mitgliedschaft \_\_\_\_\_

Name	Vorname	Geburtsdatum
Privatanschrift		
Private Telefonnummer	Private E-Mail-Adresse	
Dienststelle	Dienstort	
Bankverbindung (IBAN)		
BIC des Kreditinstituts /Zahlungsdienstleisters		
Als Nachweis meiner Beschäftigung im öffentlichen Dienst füge ich folgendes Dokument in Kopie bei: <input type="checkbox"/> Lohn- / Gehaltsbescheinigung <input type="checkbox"/> Ruhestandsurkunde <input type="checkbox"/> Arbeitsvertrag <input type="checkbox"/> sonstiger Nachweis		
Ich nehme zur Kenntnis, dass das Sozialwerk der Bundesfinanzverwaltung e.V. ein gemeinnütziger Verein der freien Wohlfahrtspflege ist, der die Fürsorgemaßnahmen des Dienstherrn ergänzt und seinen Mitgliedern und ihren wirtschaftlich nicht selbständigen Familienangehörigen Erholungsmöglichkeiten und Freizeiten anbietet. Zu Spitzenzeiten werden die Erholungsplätze nach sozialen Kriterien vergeben.		
Ich bin damit einverstanden, dass der Mitgliedsbeitrag im Voraus (jeweils im ersten Halbjahr) von meinem Girokonto mittels Lastschrift eingezogen wird.		
Mit meiner Unterschrift willige ich in die Verarbeitung meiner personenbezogenen Daten im Rahmen dieser Mitgliedschaft unter Beachtung der datenschutzrechtlichen Vorschriften ein. Eine Weitergabe der Daten an unbefugte Dritte ist ausgeschlossen.		
Ort, Datum	Unterschrift	

#### Mitglieder werben Mitglieder - Geworben durch

Name des Werbers	Mitgliedsnummer	Private E-Mail-Adresse
------------------	-----------------	------------------------



**Sozialwerk der Bundesfinanzverwaltung e.V.**

E-Mail: [sozialwerk@zoll.bund.de](mailto:sozialwerk@zoll.bund.de)

Sozialwerk der Bundesfinanzverwaltung e.V.  
Am Propsthof 78a  
53121 Bonn

**Beitrittserklärung  
zum Sozialwerk der Bundesfinanzverwaltung e.V.**

**Beginn der Mitgliedschaft \_\_\_\_\_**

Name	Vorname	Geburtsdatum
Privatanschrift		
Private Telefonnummer	Private E-Mail-Adresse	
<input type="checkbox"/> Tarifbeschäftigte/r	Personalnummer	
<input type="checkbox"/> Beamtin/Beamter		
<input type="checkbox"/> Pensionär/in	AOST	
<input type="checkbox"/> Anwärterin/Anwärter	(Anordnende Stelle – s. Bezügemitteilung oben rechts)	
Dienststelle	Dienstort	
<p>Ich stimme zu, dass der Mitgliedsbeitrag monatlich von meinen Dienstbezügen einbehalten wird und personenbezogene Daten durch die Behörden der Bundesfinanzverwaltung an das Sozialwerk übermittelt werden.</p> <p>Ebenso bin ich damit einverstanden, dass meine personenbezogenen Daten, die im Rahmen dieser Beitrittserklärung zur Verfügung gestellt werden, unter Beachtung der datenschutzrechtlichen Vorschriften ausschließlich zu Zwecken des Sozialwerks gespeichert und nicht an unbefugte Dritte weitergegeben werden.</p>		
Ort, Datum	Unterschrift	

**Mitglieder werben Mitglieder** - Geworben durch

Name des Werbers	Mitgliedsnummer	Private E-Mail-Adresse
------------------	-----------------	------------------------



## Sozialwerk der Bundesfinanzverwaltung e.V.

Sozialwerk der Bundesfinanzverwaltung e.V.  
Am Propsthof 78a  
53121 Bonn

E-Mail: [sozialwerk@zoll.bund.de](mailto:sozialwerk@zoll.bund.de)  
Stichwort: Mitgliederverwaltung

### Änderungsmitteilung

Name	Vorname	Mitgliedsnummer
Beginn der Änderung	Voraussichtliches Ende	

#### Änderungsgrund

- |  |   |
|--|---|
| <input type="checkbox"/> Ruhestand                           | <input type="checkbox"/> Mutterschutz / Elternzeit                    |
| <input type="checkbox"/> Wehr- / Zivildienst                 | <input type="checkbox"/> voraussichtlich langfristig erkrankt         |
| <input type="checkbox"/> Freizeitblock in der Altersteilzeit | <input type="checkbox"/> aus der Bundesfinanzverwaltung ausgeschieden |
| <input type="checkbox"/> Todesfall (verstorben am _____)     |   |
| <input type="checkbox"/> Änderung meiner Kontaktdaten        |   |

Privatanschrift	
Private Telefonnummer	Private E-Mail-Adresse

- Ich bin versetzt worden

Neue Dienststelle	Neuer Dienstort	AOST (Anordnende Stelle – s. Bezügemitteilung oben rechts)
-------------------	-----------------	---

- Ich erhalte keine Bezüge mehr von der Bundesbesoldungsstelle  
 Änderung der Bankverbindung


Bankverbindung (IBAN)	BIC des Kreditinstituts / Zahlungsdienstleisters
-----------------------	--

Ich bin damit einverstanden, dass der Mitgliedsbeitrag **bei Fälligkeit (sofort)** ansonsten im Voraus (jeweils im ersten Halbjahr **jeden Jahres**) von meinem Girokonto mittels Lastschrift eingezogen wird  
Mit meiner Unterschrift willige ich in die Verarbeitung meiner personenbezogenen Daten im Rahmen dieser Mitgliedschaft unter Beachtung der datenschutzrechtlichen Vorschriften ein. Eine Weitergabe der Daten an unbefugte Dritte ist ausgeschlossen.

Ort, Datum	Unterschrift
------------	--------------

Ihre  
Ansprechpartner  
in den Bezirken/  
Personalnachrichten



 Bezirke Sozialwerk der BFV	Vorsitz	Ansprechpartner	Weitere Ansprechpartner
<b>Baden- Württemberg</b>	<b>Stefan Paukner</b> Tel. 0761 13 71 1100	<b>Armin Winterhalter</b> Tel. 0228 30 31 63 66	<b>Sabrina Kaschel</b> (Kinder-/Jugendmaßnahmen) Tel. 0228 30 31 65 76
<b>Bayern- Thüringen</b>	<b>Thomas Lehner</b> Tel. 08031 3006 7700	<b>Wolfgang Marter</b> Tel. 089 59 95 12 03	<b>Petra Baumann</b> (Geschäftsstelle) Tel. 0228 30 36 11 27
<b>Berlin/ Brandenburg/ Sachsen</b>	<b>Ute Knetsch</b> Tel. 030 31 81 27 03	<b>Nicole Rennert</b> Tel. 030 31 81 32 35 <b>Siegrid Zeglin</b> Tel. 0351 81 61 12 62	<b>Ute Knetsch</b> (Kinder-/Jugendmaßnahmen) Tel. 030 31 81 27 03
<b>Bonn (BMF)</b>	<b>Siegfried Röver</b> Tel. 0228 99 682 1904	<b>Brigitte Formaini BFA Brühl</b> Tel. 0228 99 682 51 39	<b>Sandra Melder</b> (Geschäftsstelle) Tel. 0228 99 682 43 89
<b>Niedersachsen/ Bremen/ Sachsen-Anhalt</b>	<b>Thomas Reichelt-Taeger</b> Tel. 0421 38 97 15 04	<b>Jens Nochowicz</b> Tel. 0511 1 01 25 61	<b>Anett Gedrat-Stilau</b> (Kinder-/Jugendmaßnahmen) Tel. 0511 6 74 42 30
<b>Hamburg</b>	<b>Katrin Hinkeldey</b> Tel. 040 8 000 3 13 18	<b>Kristina Severon</b> Tel. 040 8 000 3 10 53 <b>Gabriele Lindner</b> Tel. 03831 3 56 13 80	<b>Danny Hahn</b> Tel. 040 8 000 3 55 21 <b>Birgit Hirsch</b> (Kinder-/Jugendmaßnahmen) Tel. 040 8 000 3 13 18
<b>Hessen/ Rheinland Pfalz/ Saarland</b>	<b>Jana Haase</b> Tel. 0228 99 680 72 86	<b>Dominik Brach</b> Tel. 0681 83 08 18 40	<b>Corinna Hagel</b> Tel. 0228 30 34 11 76
<b>Nordrhein- Westfalen</b>	<b>Frank Walge</b> Tel. 0228 30 32 67 52	<b>Matthias Plur</b> Tel. 0203 7 13 44 13	<b>Markus Weßel</b> Tel.: 0228 30 38 28 24





### Hauptvertreterversammlung

Vom 25. bis 29.04.2022 fand die Hauptvertreterversammlung des Sozialwerks der Bundesfinanzverwaltung in Berlin statt. Satzungsgemäß hätte sie bereits im November 2021 stattfinden sollen, wurde aber wegen der Corona-Pandemie um ein halbes Jahr verschoben.

Als Gäste konnten wir die scheidende und die designierte Vorsitzende aus dem Bundesministerium der Finanzen, Frau MDin Dr. Martina Stahl-Hoepner und Frau MRin Juliane Haupt, sowie aus der Generalzolldirektion Herrn Direktionspräsident Dr. Bernhard Liermann begrüßen. Sie überbrachten Grüße unseres Schirmherrn, Bundesfinanzminister Christian Lindner, und der Präsidentin der Generalzolldirektion, Colette Hercher.

Wesentlicher Punkt auf der Agenda: die Wahl des Hauptvorstandes. Der Vorsitzende und alle Hauptvorstandsmitglieder mit Ausnahme des Schatzmeisters haben auf eine Wiederwahl verzichtet. Die Hauptvertreterversammlung hat Peter Link einstimmig zum neuen Vorsitzenden gewählt. Zu seinen Stellvertretern wurden Katrin Hinkeldey (Bezirk Hamburg), Wolfgang Marter (Bezirk Bayern/Thüringen) und Evelyn Jung (Bezirk Baden-Württemberg) gewählt. Klemens Reimann wurde als Schatzmeister bestätigt. Neue Beisitzer sind Andreas Petzold (Bezirk Berlin/Brandenburg/Sachsen), Volker Sowade (Bezirk Bonn), Anett Gedrat-Stielau (Bezirk Niedersachsen/Bremen/Sachsen-Anhalt), Matthias Plur (Bezirk Nordrhein-Westfalen) und Dominik Brach (Be-

zirk Hessen/Rheinland-Pfalz/Saarland). Als Beisitzer für das BMF bzw. den HPR wurden Juliane Haupt und Thomas Liebel bestellt.

Wir gratulieren allen Gewählten und freuen uns auf eine gute und erfolgreiche Zusammenarbeit.





### Grußwort von Peter Link

Ende April hat die Hauptvertreterversammlung einen neuen Hauptvorstand gewählt. Danach bin nicht nur ich, Peter Link, ein (unbekannter) „Neuer“, sondern bis auf unseren Schatzmeister sind auch alle übrigen Mitglieder neu in diesem Gremium.



Nicht nur ich, sondern wir alle freuen uns sehr auf unsere neue Tätigkeit und werden uns, so schnell es geht, in unsere neuen Aufgabenbereiche einfinden. Auch am SW gehen die Einflüsse unserer immer weiter digitalisierten Welt nicht vorüber. Dies erfordert, unsere Abläufe auf den Prüfstand zu stellen und dort moderner und effektiver zu werden, wo es angebracht ist. Qualität muss weiterhin vorrangig unser Anspruch sein, bei dem Bewährtes weiterhin seinen festen

### Ein großes Dankeschön an den alten Hauptvorstand



Dieser Hauptvorstand hatte seine Aufgaben in einer der schwierigsten Zeiten des Sozialwerks zu bewältigen – der Coronakrise. Allein dafür gilt hier schon unser Dank, denn wir sind als Verein vergleichsweise gut durch die Pandemie gekommen; Dank der vertrauensvollen, effektiven Zusammenarbeit von Hauptvorstand und Geschäftsführung. Allein im herausfordernden Jahr 2021 hat der Hauptvorstand neun Sitzungen durchgeführt,

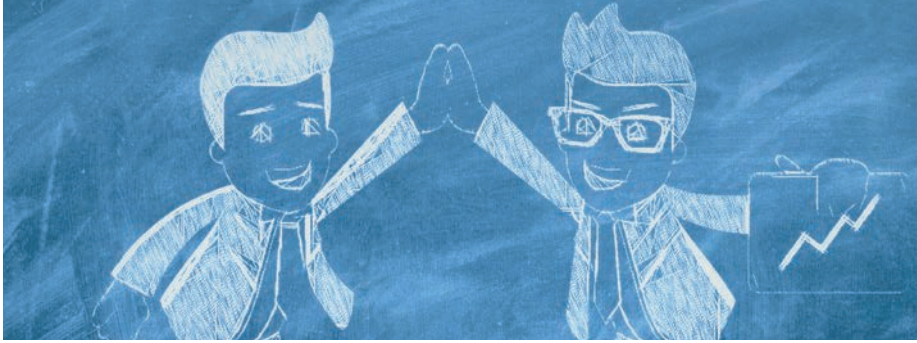
Platz behält. Bei allen notwendigen Reformen dürfen wir aber niemals unsere Mitglieder - die Menschen - mit ihren Wünschen und Belangen aus den Augen verlieren. Sicherlich stellt sich bei dem einen oder anderen die Frage, warum man dieses Wahlamt - und dies auch noch als Pensionär - übernimmt. Ich sehe unser SW als eine wichtige Einrichtung der BFV an, die ein soziales Engagement geradezu präjudiziert. Zudem hatte mein Terminkalender trotz meiner gewerkschaftlichen Tätigkeiten durchaus noch Lücken. Insoweit hat sich Beides gut zusammengefügt.

Die Pandemie hat uns alle vor große Herausforderungen gestellt und ist auch an unserem SW nicht spurlos vorbeigegangen. Die Finanzlage ist gleichwohl stabil. Trotzdem gilt es mit Bedacht zu handeln und so mussten wir die Übernachtungspreise ab 2023 moderat anheben. Auf diese Weise werden notwendige Maßnahmen zur Substanzerhaltung und Modernisierung unserer Ferienhäuser nachhaltig und vorausschauend abgesichert. Inzwischen führen die steigenden Energiepreise und die exorbitant gestiegene allgemeine Preisentwicklung viele Menschen an finanzielle Grenzen.

Deshalb ist es wichtig und richtig, in einem solidarischen Miteinander füreinander einzustehen und vor allem einkommenschwächeren Menschen ihre berechtigten Urlaubs- und Erholungspläne zu ermöglichen!

In diesem Sinne werde ich mich – wo immer möglich - für das SW und dessen Wirken mit meiner vielfältigen Erfahrung - insbesondere aus der fast 30-jährigen beruflichen Tätigkeit in einer obersten Bundesbehörde - einsetzen.

davon die meisten in recht umfänglichen, für alle recht ungewohnten, Telefonkonferenzen. Die Zusammenarbeit war bis zum letzten Tag konstruktiv, engagiert und wertschätzend. Unser ganz besonderer Dank gilt hier auch dem ausgeschiedenen Vorstandsvorsitzenden Andreas Schneider, der mit seiner Leidenschaft für das Sozialwerk und unter Nutzung seines hervorragenden Netzwerks das Sozialwerk im Ehrenamt durch bessere und schlechtere Zeiten erfolgreich gesteuert hat. Besonders hervorzuheben ist hier auch sicherlich, dass durch die vereinten Bemühungen die Geschäftsstelle in Bonn sukzessive aufgestockt werden konnte. Auf Rat und Tat des Hauptvorstandes konnte man sich immer verlassen! Danke! Den auch hoffentlich in Zukunft noch tatkräftigen Unterstützern des Sozialwerks wünschen wir – dienstlich wie privat – alles erdenklich Gute, und das insbesondere in Bezug auf ihre Gesundheit und der ihrer Lieben!



### Geschäftsstelle

Die Geschäftsstelle ist seit Mai wieder vollzählig besetzt. Wir freuen uns, mit Sandra Aufdermauer, Stefan Thelen und Marcel Schäfer engagierte und motivierte Kolleginnen und Kollegen in unseren Reihen begrüßen zu dürfen. Gemeinsam werden wir für Sie und Ihre Wünsche in Zukunft da sein.

Trotz Corona und Ukraine-Krise und den damit verbundenen Herausforderungen versuchen wir Ihnen in unseren

Häusern erholsame Aufenthalte zu ermöglichen. Besonders freuen wir uns auch, Ihrem Nachwuchs ein erweitertes Angebot an Kinder- und Jugendfreizeiten anbieten zu können. Dieses werden wir in den nächsten Jahren noch weiter ausbauen, um unsererseits einen Beitrag zur Vereinbarkeit von Familie und Beruf zu leisten.

### Motorradfreizeiten mit Siegfried Röver

Seine Leidenschaft mit Gleichgesinnten genießen. Das war die Idee von Siegfried Röver. Und dieses Ansinnen sollte auch dem Sozialwerk zugutekommen. 2009 bot er erstmals seine Motorradfreizeit an. Er wollte mit möglichst vielen Bikern das Sauerland und Rothaargebirge rund um unser Ferienhaus in Winterberg „erfahren“. Sein Angebot war ein voller Erfolg. Seitdem hat er jedes Jahr mindestens eine Motorradfreizeit für das Sozialwerk organisiert und zusammen mit seiner Frau als Guide begleitet. Neben Winterberg waren das Schloss Hohenaschau, Oberau, Horn, Peschiera, Oberhof, Dresden, Bad Bellingen, Pfronten und Malente Ausgangspunkte für herrliche Motorradtouren. Er konnte sogar einige seiner Mitfahrer inspirieren, es ihm gleich zu tun. Nun hat Sigi angekündigt, dass die diesjährige Tour rund um die Birgsau seine vorerst letzte sein wird. Er möchte aus privaten Gründen kürzertreten. Im Namen aller Verantwortlichen und aller Motorradfahrer sagen wir ihm und seiner Ehefrau ganz herzlichen Dank für ihr langjähriges Engagement zum Wohle unserer Gemeinschaft. Aber irgendwann, das ist sicher, wird es ihn wieder in den Fingern jucken und Sigi wird wieder am Gashahn drehen. Hoffentlich!



### Ankündigung

Noch ist es nicht soweit, aber im Jahr 2022 wird sich das Sozialwerk von Christoph Schneider, dem langjährigen, engagierten Geschäftsführer aus der Geschäftsstelle in Bonn verabschieden müssen. Der wohlverdiente Ruhestand ruft. Wenn es soweit ist, wird das Sozialwerk ihn würdig verabschieden. Schon jetzt an dieser Stelle alles Gute für den (Un-)Ruhestand.





## Neues aus den Ferienhäusern und anderes ...



### Im Gespräch mit dem BMF

Am 12. Juli 2022 traf sich unser Vorsitzender des Hauptvorstands, Peter Link, mit Herrn Staatssekretär Steffen Saebisch im BMF zu einem regen Meinungsaustausch. Im Mittelpunkt der Unterredung standen die Struktur und die Verwaltung des Mitgliederbestands sowie die wesentlichen Kernaufgaben des Sozialwerks.

Staatssekretär Saebisch bedauerte in einer kurzen Replik, dass er seine Teilnahme an der Hauptvertreterversammlung im April 2022 leider absagen musste. Er begrüßt ausdrücklich das soziale Engagement des Sozialwerks und sagt gerne seine Hilfe und Unterstützung zu. Unser Vorsitzender hegt zudem die stille Hoffnung, dass Herr Saebisch auch eine Mitgliedschaft im Sozialwerk der Bundesfinanzverwaltung in Erwägung zieht.

### Auch das Sozialwerk war mit von der Partie - DZM 2022

Vom 16. bis 18. Juni 2022 fanden in Hameln in diesem Jahr die 15. Deutschen Zollmeisterschaften statt. Rund 1.000 Zöllnerinnen und Zöllner trafen sich bei bestem Wetter, um sich sportlich in zwölf Disziplinen zu messen. Als Sponsor war das Sozialwerk zur Auftaktveranstaltung eingeladen. Ruth Haliti vertrat die Geschäftsführung und wurde herzlich begrüßt. Jörg Bloy (Präsident der Deutschen Zollsporthilfe e.V.) überreichte ein gutes Fläschchen Wein und das Maskottchen der Stadt Hameln, einen kleinen plüschigen Rattenfänger. Unser neuer Kollege in der Geschäftsstelle, Marcel Schäfer, war - gemeinsam mit seiner Freundin Michelle - am Stand des Sozialwerks sehr aktiv. Dort gab es an den heis-

sen Sommertagen für die sportlichen Besucherinnen und Besucher wie Reinhard Böing kleine Erfrischungen, Spiele und viele Infos rund um das Sozialwerk. Herzlichen Dank für das „lange wochenendliche“ Engagement! Das Sozialwerk und die Deutsche Zollsporthilfe fühlen sich eng verbunden und bemühen sich intensiv um gegenseitige Unterstützung. Übrigens, die nächste DZM findet vom 22. - 24. Juni 2023 in Heidelberg statt.

### Änderung der Satzung

Neben der Wahl des neuen Hauptvorstands hatten die Delegierten über einige Anträge zu entscheiden. Unter anderem wurde, wie im Katalog bereits erläutert, eine neue Preisstruktur für die Übernachtungen in den Ferienhäusern, eine fördernde Mitgliedschaft, die Zentralisierung der Mitgliederdatei sowie eine neue Satzung beschlossen. Sobald die neue Satzung notariell beurkundet und damit gültig ist, wird diese in voller Länge auf der Webseite unter [www.sozialwerk-bfv.de](http://www.sozialwerk-bfv.de) für alle Mitglieder einsehbar veröffentlicht.





Neues aus den  
Ferienhäusern  
und anderes ...

INSIDE SW

## Ehrenamtler, kleine Serie:

### STECKBRIEF



**Name:** Frank Kretzmer

**Zur Person:** seit 1979 beim Zoll, nach den verschiedenen Stationen beim HZA Nordhorn - Zkom Nordhorn bis 1993 landete ich dann bei der ZfZwSt Oldenburg des ZFA Hannover im Bereich Rauschgift, nach Auflösung der Dienststelle 2003 bin ich beim HZA Oldenburg, SG E

überwiegend als IT-Forensiker eigensetzt. Aktives Mitglied im BDZ, Mitglied im Personalrat, zwischenzeitlich im BPR der BFD Nord. Seit 2020 freigestellter 2. Vorsitzender des PR HZA Oldenburg und OV-Vorsitzender im BDZ.

**Tätigkeit für das SW:** Da ich seit vielen Jahren Fotokurse gebe, kamen 2021 das Sozialwerk und ich zusammen. Wir starteten in dieser schwierigen Zeit das Projekt

Fotokurs im Bereich Erlebnisreisen mit kleinen Gruppen in Malente, die mit sehr viel Spaß und Input für beide Seiten durchgeführt wurden.

**Motivation:** Ich habe ein Hobby mit dem man sehr viel Freude bereiten kann. Etwas zurückgeben ist schön, das merke ich immer beim Fotografieren im Ehrenamt für das Ammerland- Hospiz, bei der regionale Radveranstaltung der Muskelhilfe und durch Feedbacks der Teilnehmer meiner Kurse!

**Hobbys:** Fotografieren - insbesondere Menschen, Radfahren, Sport, in Gemeinschaft etwas unternehmen, Kurzurlaube und Städtetrips.

**Lieblingshäuser des SW:** Schon einige besucht, auch die, die jetzt nicht mehr dabei sind (Teupitzer See, Kronberg, List), aber festlegen möchte ich mich nicht, da jedes wirklich seinen eigenen Charme hat und alle auch von Ihren Umgebungen abhängig sind.



# Jederzeit im Einsatz

- ✓ Rechtsschutz
- ✓ Diensthaftpflichtversicherung
- ✓ BDZ magazin
- ✓ Seminare und Schulungen
- ✓ Rabatte (z. B. Mobilverträge bei [www.dbb-vorteilswelt.de](http://www.dbb-vorteilswelt.de))



[www.bdz.eu](http://www.bdz.eu)

## Reiseberichte



### Seniorenkreis Bonn unterwegs ins Frankenland

Mai 2022 - Sechs Tage auf Reisen mit tollen Menschen

Als erstes führte uns unsere Fahrt im komfortablen Reisebus nach Miltenberg am Main. Im bayerischen Spessart war der mittelalterliche Fachwerkmarkt zu bewundern.

Im mauerbewehrten, mittelalterlichen Dinkelsbühl gab es eine geführte Planwagenfahrt durch die wohl „schönste Altstadt Deutschlands“. Zu sehen waren daneben etliche Storchennester, die prachtvolle Münsterkirche St. Georg sowie das Scharfrichterhaus. In Rothenburg, einem pittoresken Kleinod oberhalb der Tauber, erlebten wir die Vorbereitung der Pfingstfestspiele mit mittelalterlichem Umzug und die Aufführung des „Meistertrunks“. Kulturelles Highlight: Die St.-Jakobs-Kirche mit einem der berühmtesten holzgeschnitzten Altäre von Riemenschneider und das Spitzweg-Haus.

Näher zur Gegenwart führte es uns zum UNESCO Welterbe Würzburg, seinem barocken Schloss, einem der Bauwerke Balthasar Neumann's. Mit Witz und Charme ging die Führung durch die Altstadt. Unterhaltsam das romantische Lusatmgärtlein mit dem Grabmal des Minnesängers Walther von der





## Reiseberichte



Vogelweide: „Ich saz up eime Steine und dahte Bein auf Beime ...“

Amüsant auch unsere Schiffspartie, die Wanderung durch die Streuobstwiesen sowie das Käseseminar in der „Schmalzmühle“ in Röckingen. Nun können wir alle zu Hause Weichkäse herstellen.

Ausgangspunkt aller Unternehmungen war das Hotel „Zum Stern“ in Gollhofen. Auch Gollhofen wurde von uns erkundet und schließlich vergnügt Abschied genommen mit einem herzlichen Dank von Anne und Hans-Dieter Behme an Rudi Panthel für die viele Mühe, dieses ereignisreiche Programm zu gestalten und vorzüglich mit Christiane Melcher umzusetzen. Mit vielen Erinnerungen und Vorfreude auf die Reise Richtung Fulda und Rhön im September 2023 ging es zurück nach Bonn.

Möchten auch Sie gern an einer solchen Reise teilnehmen?

Dann schließen Sie dem Seniorenkreis an, egal zu welchem SW-Bezirk Sie gehören. Gerne schickt Ihnen Frau Melder,  
Sandra.Melder@bmf.bund.de,  
Tel. 0228 996824389,  
Programm und Anmeldeformular zu.



## Bahnreise Schweiz

Unser Mitglied Bernd Freyberg vom HZA Stuttgart teilt eine wundervolle Erfahrung in einem YouTube-Augenschmaus-Video mit uns Daheimgebliebenen. Da entspannt man schon beim Hinschauen und Hinhören. Einfach mal eine kleine Auszeit nehmen. Das Video heißt „Bahnerlebnisreise durch die Schweiz“.

Sein YouTube Name ist „FreyBernd“

Link:

[www.youtube.com/watch?v=iexztTsh6IA](https://www.youtube.com/watch?v=iexztTsh6IA)

Vielen Dank!



## Reiseberichte



### Von wegen das Sauerland ist langweilig

Sauerland? Gäh! Das dachten meine Freundin und ich auch, als wir im Juli dort einige Tage verbrachten. Ehrlich? Das Gegenteil ist der Fall! Unser Haus in Winterberg ist nicht nur ein genialer Ausgangspunkt für viele Unternehmungen. Nach der Renovierung und Modernisierung in vielen Bereichen kann man dort herrliche Tage verbringen. Im Außenbereich gibt es schöne Terrassen sowie einen großen Spiel- und Bolzplatz mit Edelstahlrutsche und drinnen haben wir neben den drei neuen Apartments auch Kicker und Dart. Wir hatten allerdings eines der rustikalen Zimmer mit robusten Holzmöbeln, aber pieksauber, geräumiges Bad und mit allem ausgestattet was wir brauchten. Und dann dieser Blick... Sauerland, Rothaar-



Hochschulservice

# FIT FÜR DEN BERUFSSTART

Wir bieten Ihnen Informationen und Vorträge zu diesen Themen:

- ✓ Beamtin/Beamter auf Widerruf – was muss ich beachten?
- ✓ Besoldungssystem – was verdiene ich während der Ausbildung?
- ✓ Beihilfe – wie funktioniert's?
- ✓ Rechtsansprüche gegenüber meinem Dienstherrn

**Interessiert? Dann nehmen Sie Kontakt mit uns auf.**

**Wir informieren Sie gerne.**



(08 00) 8 88 00 82 00  
www.debeka.de

Traditioneller  
Partner  
des öffentlichen  
Dienstes

**Debeka**

Das **Füreinander** zählt.



## Reiseberichte

gebirge, Sommerrodelbahn, Erlebnisbrücke, Seilbahn, Mountainbike-Trails und ein kleiner türkiser See. Wir waren echt geflasht. – Na, und beim Schauen blieb es nicht! Ok, wir sind beide nicht mehr so ganz taufisch, aber an diesem Wochenende hatten wir Spaß wie zwei 12-Jährige. Wir haben alles mitgenommen! Nach einem schönen Frühstück am Markt in der Stadt ging es zur Erlebnisbergkappe [www.erlebnisbergkappe.de](http://www.erlebnisbergkappe.de). Also genau dahin, wohin wir vom Schlafzimmer aus schauen konnten.

Ab ging es auf die Sommerrodelbahn, die auch für Erwachsene zugelassen ist. Es steht zwar „Bremsen“ auf den Schildern vor den Kurven, aber... Bremsen wird völlig überbewertet; es ist uns auch nichts passiert. Dann... schnell einen selbstgemachten Saft auf dem Chillsofa mit coolen Kellnern im Panoramacafé. Weiter ging es auf die Erlebnisbrücke... Geschicktes Klettern bis der

Exklusive Konditionen für Mitglieder im Sozialwerk der Bundesfinanzverwaltung

Entdecke einzigartige Angebote zu exklusiven Konditionen - direkt in deiner Region

-   
 Begeisterte Veranstaltungen
-   
 Die leckersten Lokale
-   
 Unvergessliche Erlebnisse
-   
 Die besten Online Shops

- Bis zu 87% Rabatt
- Deutschlandweite Abdeckung
- Für alle Endgeräte optimiert

Registriere dich noch heute, um jederzeit Zugriff auf alle Angebote zu erhalten.

So funktioniert's:

-  Besuche <https://sozialwerk-bfv.mitarbeiteraktionen.de>
-  Klicke auf **Erstelle ein neues Profil**
-  Registriere dich mit deiner **privaten E-Mail-Adresse** und dem Zugangscode **SWVORTEILE**



Ticketsprinter GmbH | Jakob-Latscha-Straße 9 | 60314 Frankfurt am Main

VORTEILE  
**NEU**  
SICHERN

# MITARBEITER AKTIONEN



## Reiseberichte



Arzt kommt... Ich darf sogar noch aufs Kindertrampolin, also wird das auch schnell mitgenommen. Dann ein entspannter Waldspaziergang vorbei am Bikepark und an Radtrails, an Skihütten und Liften. Dort angekommen folgt der Spaß des Tages, einmal Zip Line bitte! Mit der Seilbahn rauf, dahin wo die Schanze steht, und dann in zwei Etappen mit 65 km/h am Drahtseil runter, nur im Gurtzeug. Herrlich, wir fühlten uns wie zwei ausgelassene Kids im Ferienlager. Zum Sundowner noch an den Hillebachbadeseesee, auf dem die letzten Wakeboarder ihre Runden drehen. Winterberg, just wow! Hier findet jeder einen tollen Zeitvertreib, ob allein, als Paar, mit Freunden oder ganz besonders für Familien mit Kindern. Oder vielleicht mal Oma- und Opa-Zeit mit den Enkeln? Auch für die ganz Kleinen gibt es übrigens ein großartig ausgestattetes, riesiges Spielzimmer.

Ach, ich könnte gleich wieder hin! Und schwups, da ist ja schon ein neues, cooles Event für den Herbst angekündigt:

#### Wok-WM in Winterberg

Nach einer langen Zeit ist es endlich wieder soweit – die VELTINS-EisArena wird am 12. November 2022 Austragungsort der WOK-WM, präsentiert von Raab TV. Die VELTINS-EisArena ist fußläufig vom Haus Buchenweg erreichbar und ein Doppelzimmer kostet für das Wochenende von Freitag bis Montag unter 100 Euro. Na wie wär's?



# Noch Plätze frei !

## Datenschutz

INSIDE SW

### Spontan noch Zeit und Lust zu verreisen?

In einigen unserer Häuser sind auch noch kurzfristig Urlaubswochen – auch während der Schulferien – frei. Informieren Sie sich hierüber auf der Liste der freien Plätze auf unserer Homepage [www.sozialwerk-bfv.de](http://www.sozialwerk-bfv.de). Melden Sie sich einfach per Telefon unter 0228 3031 3233 oder per E-Mail, [sozialwerk@zoll.bund.de](mailto:sozialwerk@zoll.bund.de), in unserer

Geschäftsstelle in Bonn. Gemeinsam finden wir auch für die spontanste Reiselust eine Lösung. Berge oder Meer? Metropole oder Chillen? Allein oder gemeinsam? „Bei uns werden Sie geholfen“



### Datenschutz im Sozialwerk der Bundesfinanzverwaltung e.V.

Das Sozialwerk der Bundesfinanzverwaltung e.V. (SW) erhebt zur Verfolgung des Vereinszwecks gemäß der jeweils gültigen Satzung personenbezogene Daten beim Vereinsbeitritt und bei Mitgliedern zum Zwecke der Betreuung, Bearbeitung und Verwaltung der Mitgliedschaft nach § 6 Abs. 1 lit.b) DS-GVO. Weitere detaillierte Informationen zum Datenschutz, die folgenden Themen betreffend Datenerhebung von Mitgliedern und Mitarbeitern, Datenerhebung für andere Zwecke oder zur Wahrnehmung der Interessen Dritter, Speicherung, Nutzung und Verarbeitung - Auskunft, Berichtigung, Einschränkung und Löschung - Zugangsberechtigung personenbezogenen Daten, Datenübermittlung an Vereinsmitglieder, Veröffentlichung persönlicher Nachrichten, Veröffentlichung im

Internet. Personenbezogene Auskünfte an die Presse oder sonstige Massenmedien, Meldung bei Verstößen gegen Datenschutzvorschriften (§ 77 BDSG), Unterrichtung und Verpflichtung der Mitarbeiter des SW auf Beachtung der datenschutzrechtlichen Anforderungen nach der DS-GVO finden Sie unter:

[www.sozialwerk-bfv.de/datenschutz](http://www.sozialwerk-bfv.de/datenschutz)

Bei eventuellen Rückfragen stehen wir gerne telefonisch unter 0228 3031 3233 zur Verfügung oder Sie senden eine E-Mail an [sozialwerk@zoll.bund.de](mailto:sozialwerk@zoll.bund.de)





## Wir suchen Ihre tollen Urlaubsfotos ...

Sie haben schöne und aussagekräftige Fotos von unseren Ferienhäusern, innen wie außen, oder von der vielseitigen Umgebung in guter Qualität gemacht? Wir suchen Ihre Urlaubs-erinnerungen, vielleicht auch mal einen kleinen Erlebnisbericht mit schönen Begegnungen und Erfahrungen vor Ort.

Wir möchten allen Gästen und Interessierten – mit Ihrer Unterstützung – zeigen, wie schön Urlaub mit dem Sozialwerk sein kann!



1. Platz: Birgsau, Anke Arnold



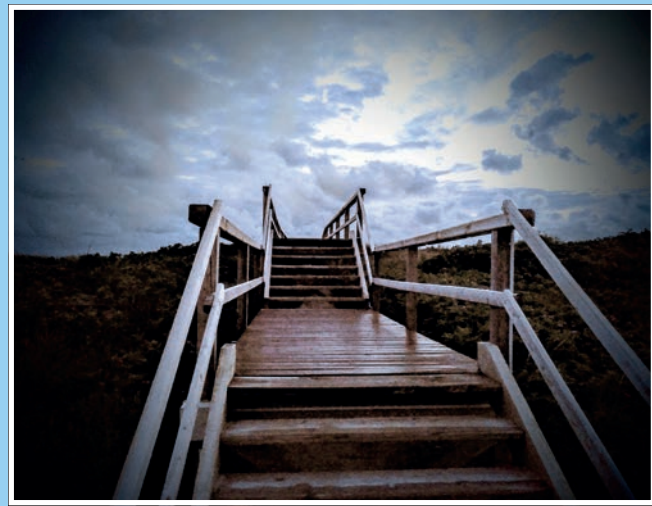
2. Platz: Malente, Günter Lummerich

Bitte übersenden Sie uns Ihre digitalen Souvenirs per E-Mail unter dem Stichwort „Fotowettbewerb“ an [sozialwerk@zoll.bund.de](mailto:sozialwerk@zoll.bund.de) und machen Sie Ihre Kolleginnen und Kollegen neugierig. Wir freuen uns auf rege Teilnahme! Zusammen mit der Übersendung Ihrer Fotoauswahl benötigen wir aus rechtlichen Gründen Ihre Einverständniserklärung, die Sie auf unserer Webseite unter „Formulare“ finden! <https://sozialwerk-bfv.de/informationen/formulare-downloaden>

Als kleinen Dank für Ihr Engagement verlosen wir drei Geschenkgutscheine des Sozialwerks für Ihren nächsten Aufenthalt.

### Last minute:

Den Katalog gibt es übrigens auch zum Online-Blättern und für unterwegs auf unserer Webseite [www.sozialwerk-bfv.de](http://www.sozialwerk-bfv.de)



3. Platz: Sylt, Matthias Coster